



# L'Afrique australe : un espace en profonde mutation

Festival Pondo dans l'Eastern Cape / Métropole de Johannesburg  
E. Surmont, 2016



Emmanuelle SURMONT  
Journée d'étude de l'APHG  
Strasbourg  
19 Novembre 2019

# INTRODUCTION

- **Thème 4 : L'Afrique australe : un espace en profonde mutation (8-10 heures)**

<b>Questions</b>	<b>Commentaire</b>
<ul style="list-style-type: none"><li>– Des <b>milieux</b> à valoriser et à ménager.</li><li>– Les défis de la <b>transition</b> et du développement pour des pays inégalement développés.</li><li>– Des territoires traversés et remodelés par des <b>mobilités</b> complexes.</li></ul>	<p>L'objectif est de comprendre comment une aire géographique est concernée par les processus étudiés au cours de l'année de seconde. L'Afrique australe se caractérise par une grande diversité de milieux, exploités pour leurs <b>ressources</b>. Ces milieux sont soumis à une pression accrue liée aux défis démographiques, alimentaires, sanitaires, aux contextes politiques et à certains choix de développement.</p> <p>Les transitions, qu'elles soient démographique, économique, urbaine ou environnementale, y sont marquées par leur diversité et leur rapidité. Le niveau de développement, le niveau d'intégration des territoires dans la <b>mondialisation</b> et les choix politiques influencent les différences de trajectoires de ces transitions. Les <b>inégalités</b> et les <b>logiques ségrégatives</b> y sont particulièrement marquées.</p> <p>Cet espace se caractérise également par des flux migratoires complexes, entre exil, transit et installation pour les migrants internationaux, et affirmation de <b>mobilités touristiques</b> (écotourisme, safaris...), créatrices de nouvelles inégalités territoriales.</p>

# PLAN DE LA PRÉSENTATION



Définir l'Afrique australe



Villes et ségrégation



Environnement et écotourisme



Culture  
Cinéma et Afrique du Sud contemporaine



**L'Afrique australe : un espace en profonde mutation**

**PARTIE 1 :**

**Comment définir l'Afrique australe ?**

The background is a map of Southern Africa and Madagascar. Orange shaded areas are scattered across the region, including parts of Angola, Zambia, Mozambique, Zimbabwe, Botswana, Lesotho, and South Africa. Blue shaded areas are also present, notably in the southern part of South Africa and around the Cape of Good Hope. Major cities like Kinshasa, Harare, Durban, and Port Elizabeth are labeled. A scale bar at the bottom right indicates 500 and 1000 km. Source text at the bottom right reads: 'Données : ONU Cities World Prospects, Geo Africa Sciences.'

# PLAN DE LA PRÉSENTATION

## 1. Définir l'Afrique Australe

*Une ou des Afriques australes ?*

## 2. Éléments structurants

*Une Afrique sèche et d'altitude*

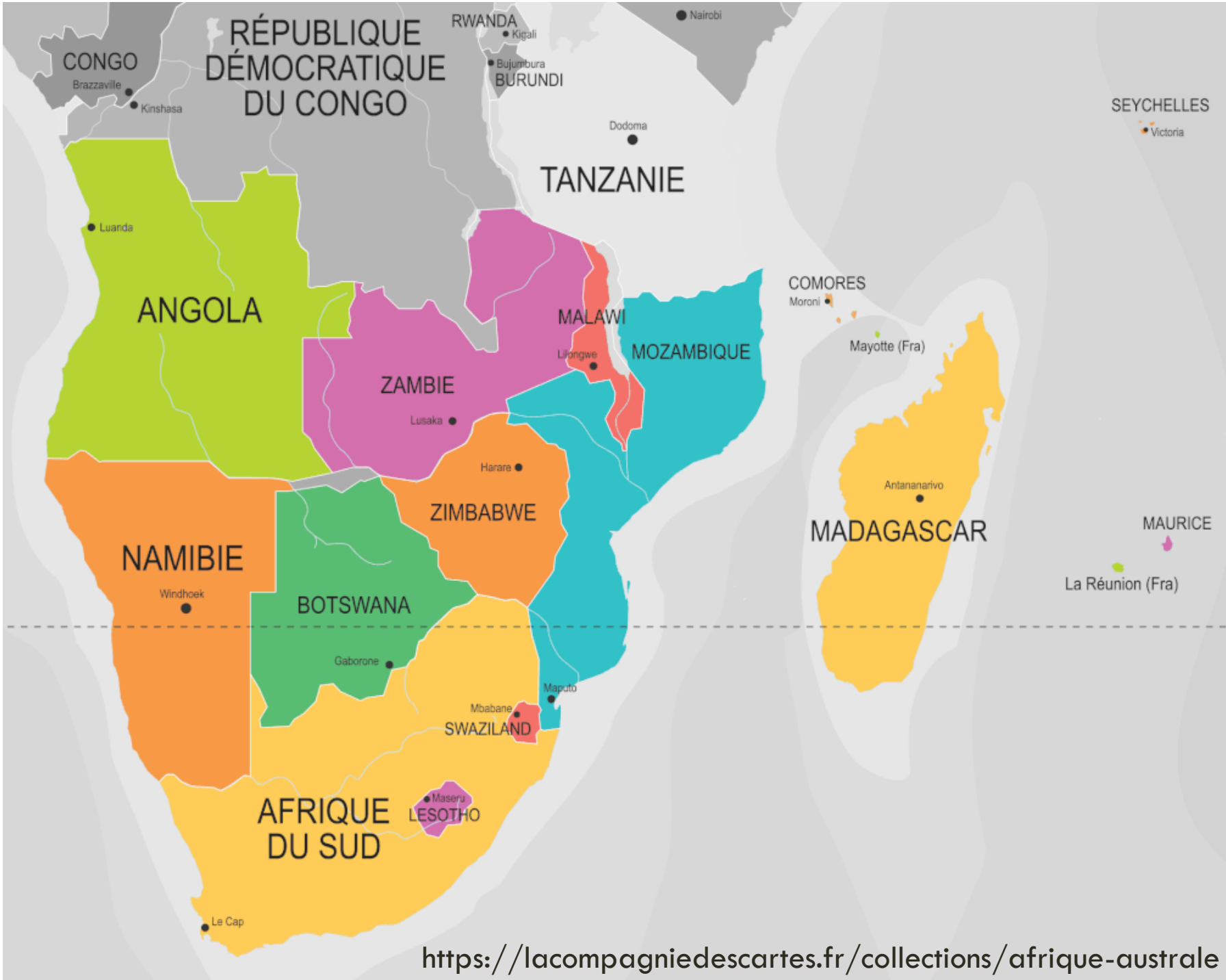
*L'Afrique de la pandémie du Sida*

*L'Afrique des mines*

*Un ensemble structuré par l'Afrique du Sud*

*L'Afrique des régimes ségrégationnistes drastiques*

# 1. UNE AFRIQUE AUSTRALE, DES AFRIQUES AUSTRALES ?



**7, 10 ou 15 pays selon les découpages :**

- Afrique du Sud
- (Angola)
- Botswana
- Lesotho
- (Malawi)
- Mozambique
- Namibie
- Swaziland
- (Zambie)
- Zimbawe

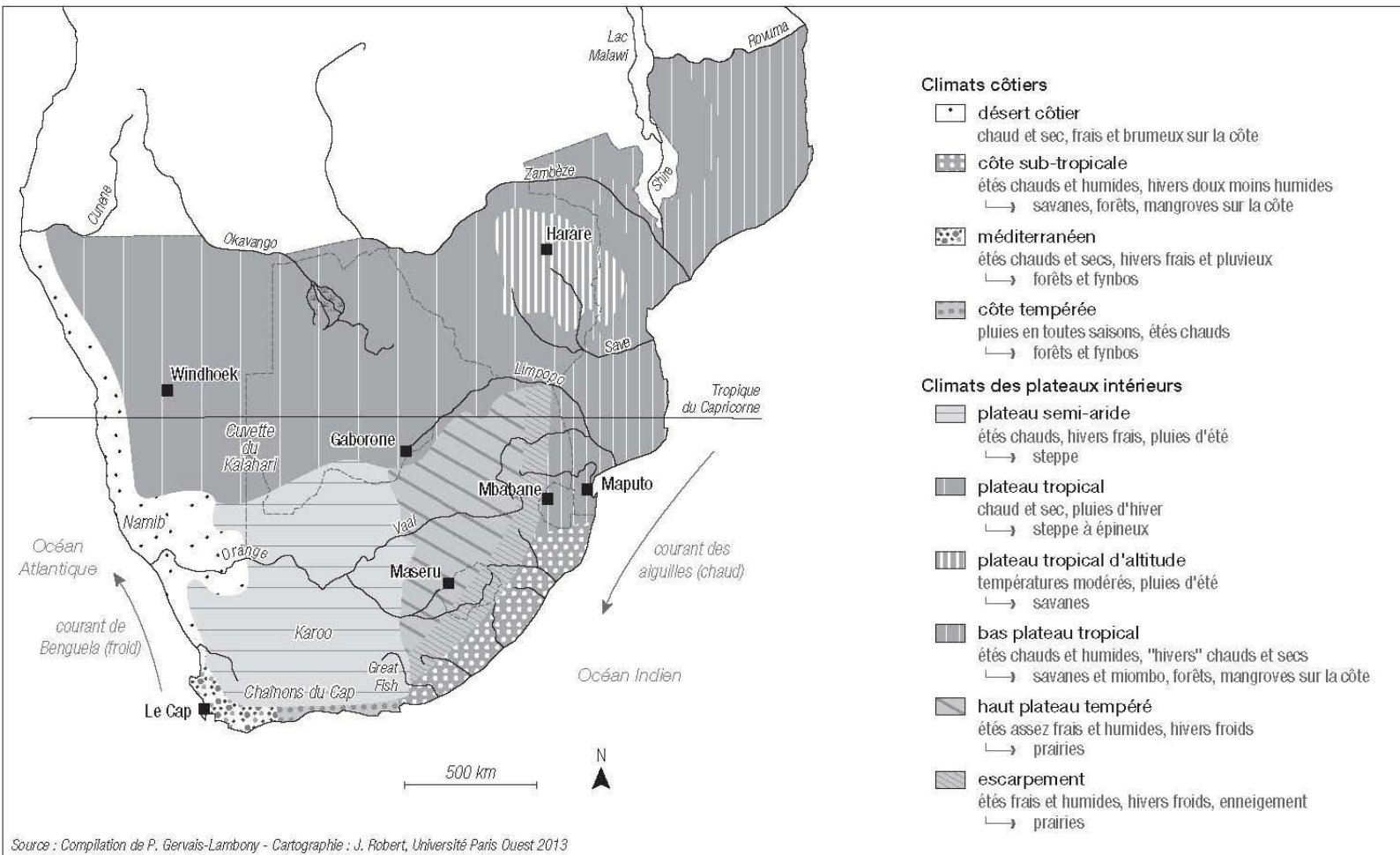
- Pays de la **SADC** (Communauté de développement d'Afrique australe)
- Pays de la **SACU** (Union douanière d'Afrique australe)

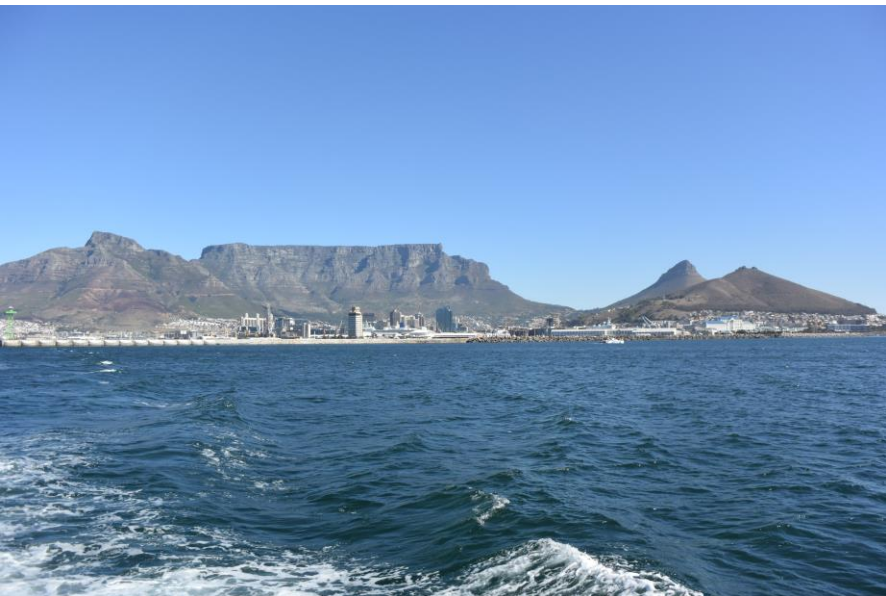


## 2. ELÉMENTS STRUCTURANTS



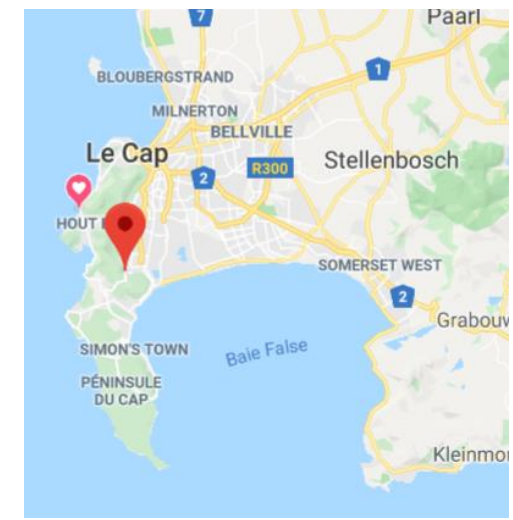
# A) UNE AFRIQUE SÈCHE ET D'ALTITUDE





Péninsule du Cap : montagne de la Table, vignes autour de Stellenbosh, Fynbos vers Silver Mines

Surmont, 2016, 2018

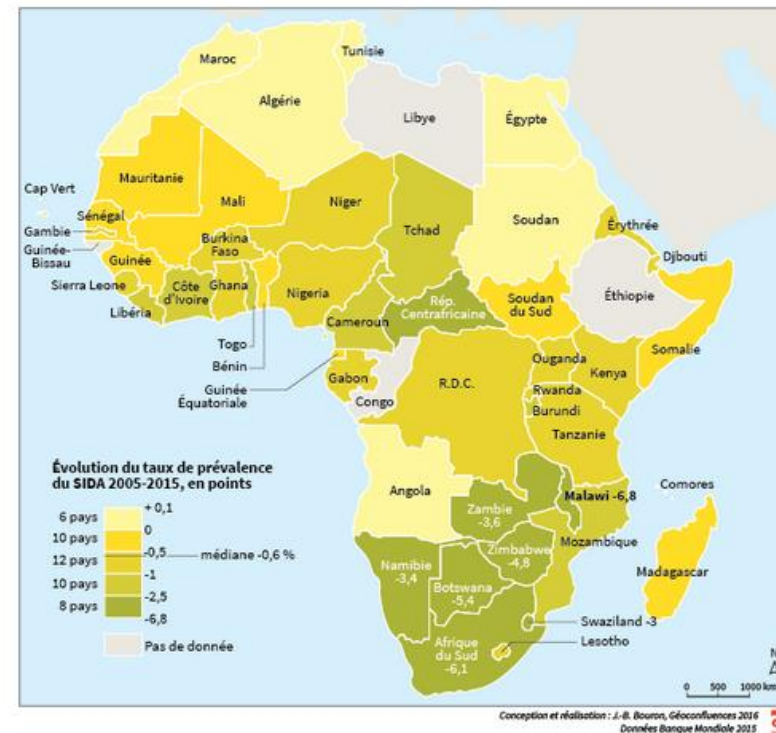
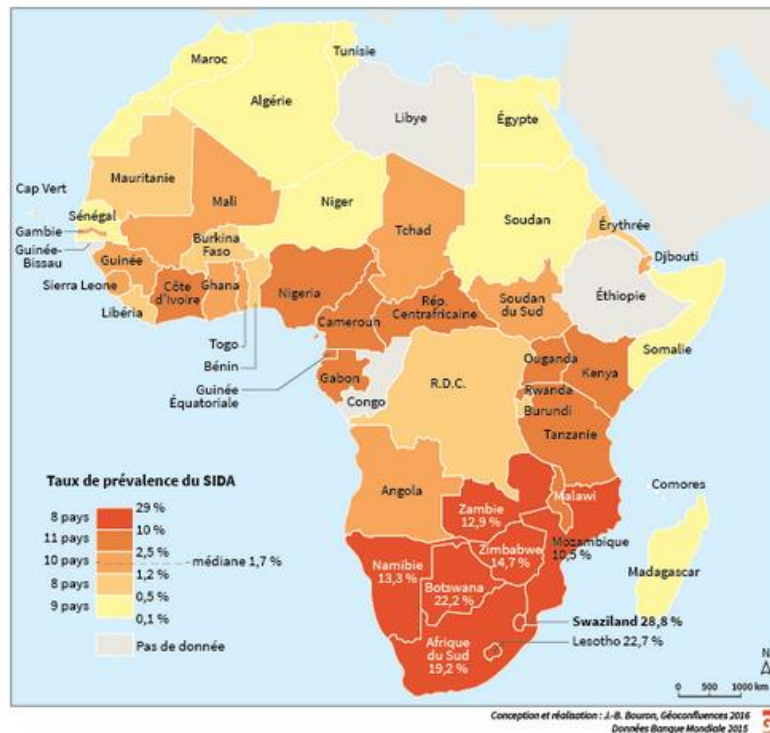




Veld, parc du Kruger. Kamouly, 2018.

# B) L'AFRIQUE DE LA PANDÉMIE DU SIDA

L'épidémie du sida en Afrique : le sud du continent est le plus touché



Si la carte de gauche montre une Afrique australe très durement marquée par l'épidémie de sida en 2015, la carte de droite montre que la plupart des pays ont atteint le « point de bascule » : la prévalence de la maladie tend à reculer, il y a donc un espoir pour que le pic des contaminations soit passé.

# C) L'« AFRIQUE DES MINES »



**TABLEAU 2. LES PRINCIPALES RICHESSES MINIÈRES EXPLOITÉES EN AFRIQUE AUSTRALE**

Namibie	Zimbabwe	Botswana	Swaziland	Mozambique	Lesotho	Afrique du Sud
diamant, uranium, cuivre, plomb, zinc	platine, or, diamant, amiante, chrome, cuivre, lithium, tungstène, nickel, fer, charbon	diamant, cupro-nickel, cuivre, carbonate de soude	fer, amiante	gaz, charbon, aluminium	diamant	or, diamant, charbon, fer, cuivre, zinc, chrome, platine, manganèse, vanadium, amiante, antimoine, vermiculite, phosphate, argent, zirconium, titanium

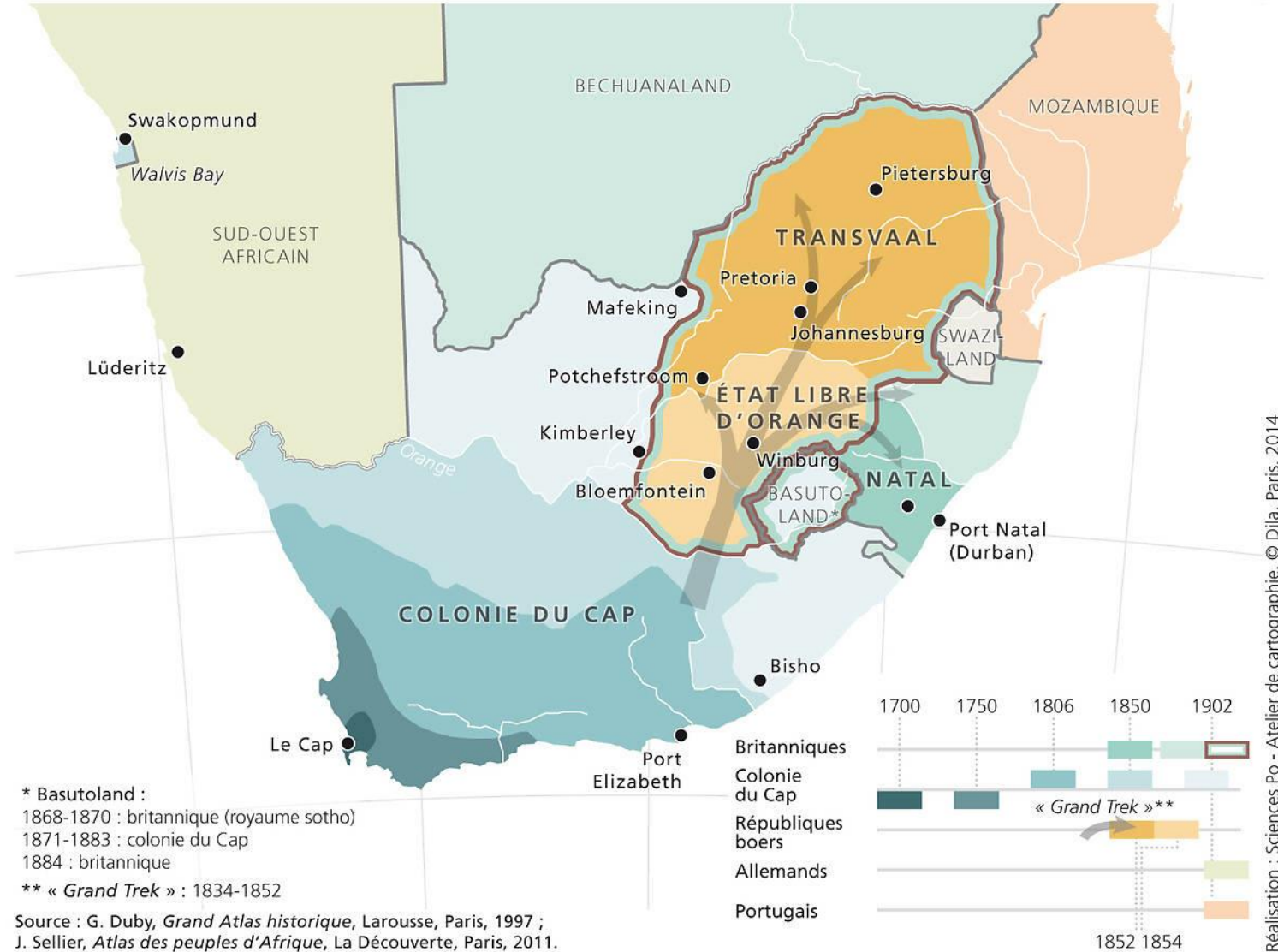
Source : P. Gervais-Lambony, 2013

Ville de Kimberley, Northern Cape

<https://afriquedusud-decouverte.com/kimberley-northern-cape/>

# UN ESPACE DE CIRCULATION

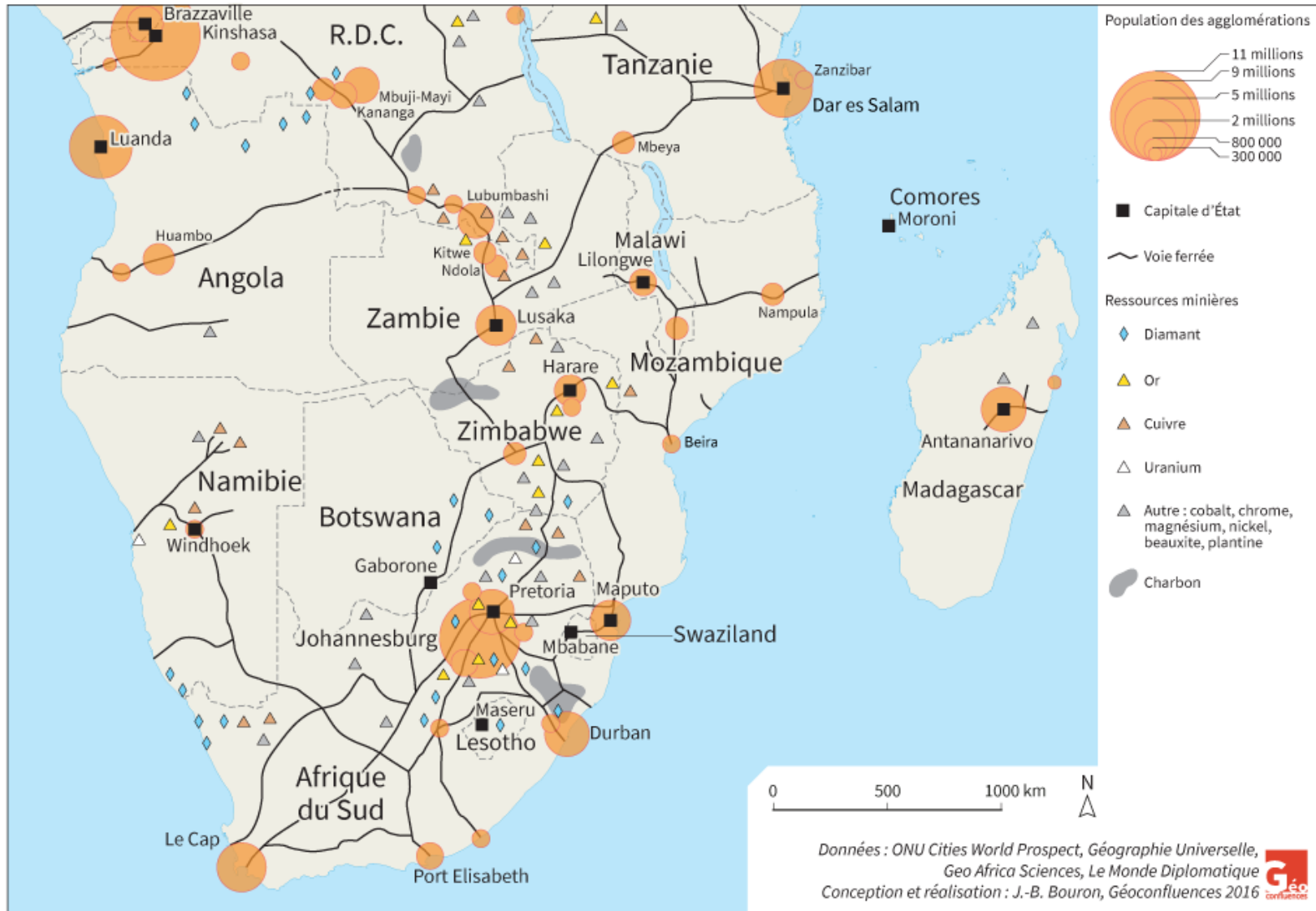
## L'Afrique du Sud (1652-1902)



Réalisation : Sciences Po - Atelier de cartographie. © Dila, Paris, 2014



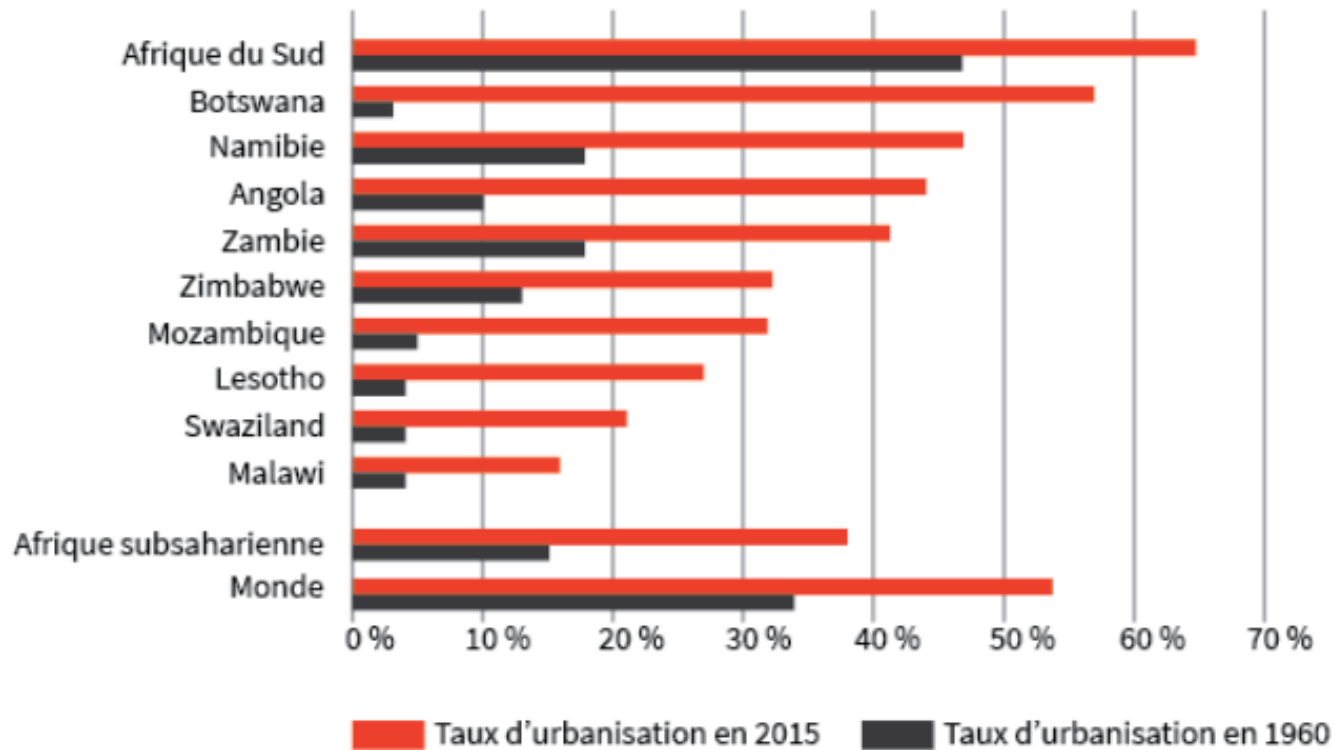
Poste-frontière Afrique du Sud-Lesotho  
Kamouly, 2018





# L'AFRIQUE DES VILLES

## L'urbanisation en Afrique australe



Johannesburg



# D) UN ENSEMBLE STRUCTURÉ PAR L'AFRIQUE DU SUD

## Les indicateurs de développement en Afrique australe

	Population (millions)	Taux de croissance économique 2013 (%)	Chômage pop. active (%)	Population sous le seuil de pauvreté (%)
Afrique du Sud	53	2	25	45
Botswana	1,8	5,6	7,5	20
Lesotho	2,2	4,7	45	45
Mozambique	23,7	8,5	-	-
Namibie	2,3	4,2	51,2	40
Swaziland	1,2	0,7	40	63
Zimbabwe	12,6	5	-	-

Source : *Images économiques du monde 2014*, Paris, Armand Colin, 2013 et Stat SA, 2013.

Sources :

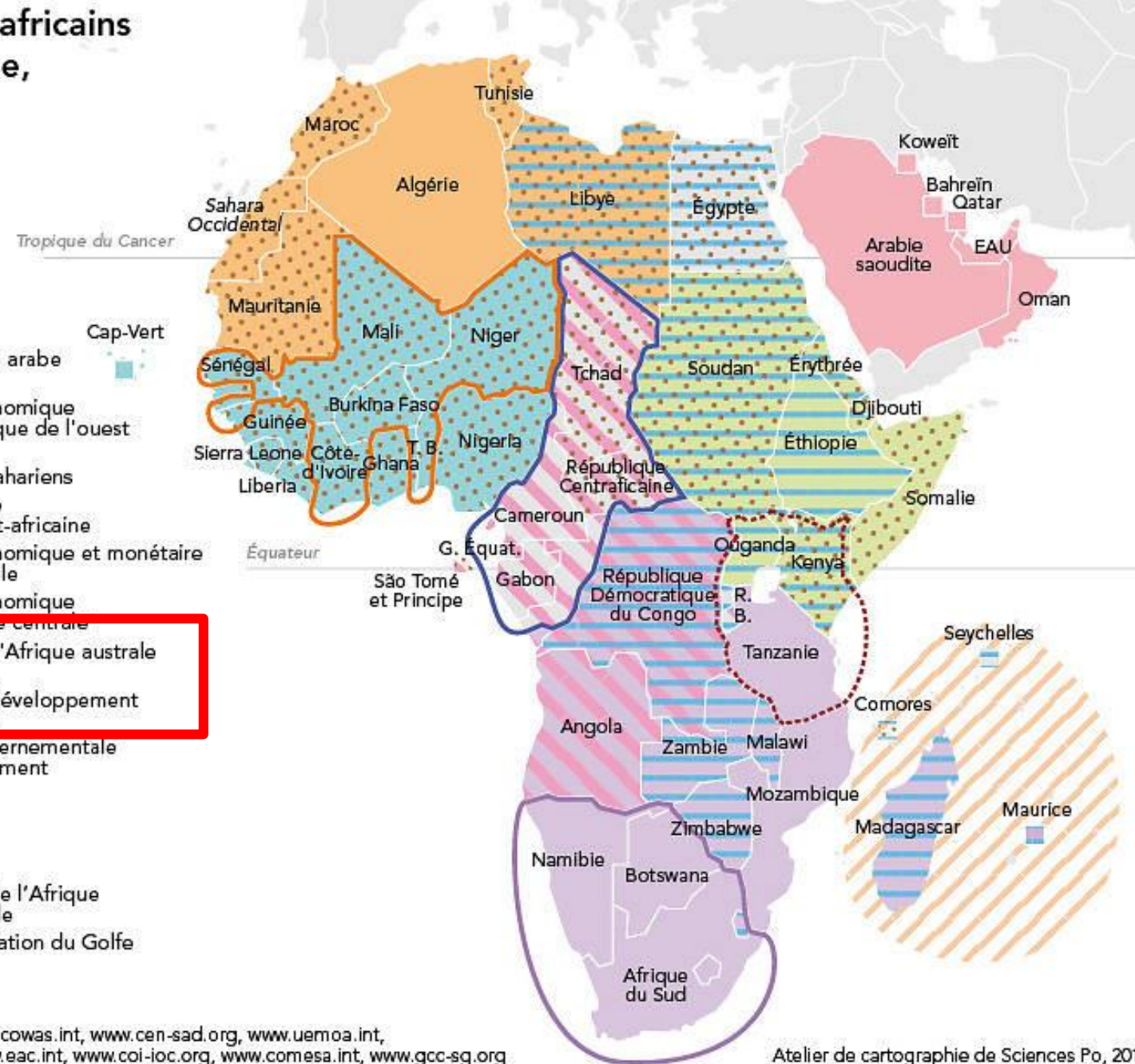
Gervais-Lambony, 2013 ; Baffi et Vivet, 2017

Pays	IDH (2014)	PIB (milliards de \$)	Croissance PIB (%)***	Coefficient de Gini
Afrique du Sud	0,67	<b>349,817**</b>	2,9	<b>63,4 (2011)</b>
Angola	0,53	131,401*	6,7	<b>42,7 (2008)</b>
Botswana	<b>0,70</b>	15,813*	4,4	60,5 (2009)
Lesotho	0,50	<b>2,088*</b>	5,1	54,2 (2010)
Malawi	0,45	4,258*	4,4	46,1 (2010)
Mozambique	<b>0,42</b>	16,386*	<b>6,1</b>	45,6 (2008)
Namibie	0,63	13,430*	4,9	61 (2009)
Swaziland	0,53	3,400*	2,6	51,5 (2009)
Zambie	0,59	21,202**	5,7	55,6 (2010)
Zimbabwe	0,51	13,663*	2,0	pas de données

\*2014 \*\*2015 \*\*\*taux de croissance annuel calculé sur la période 2005-2015  
Sources : *Perspective Monde*, *PopulationData.net*, *Banque Mondiale*

# Ensembles régionaux africains à vocation économique, septembre 2010

-  UMA Union du Maghreb arabe
-  CEDEAO Communauté économique des États de l'Afrique de l'ouest
-  CEN-SAD Communauté des États sahélo-sahariens
-  UEMOA Union économique et monétaire ouest-africaine
-  CEMAC Communauté économique et monétaire de l'Afrique centrale
-  CEEAC Communauté économique des États d'Afrique centrale
-  SACU Union douanière d'Afrique australe
-  SADC Communauté de développement d'Afrique australe
-  IGAD Autorité intergouvernementale pour le développement
-  EAC Communauté d'Afrique de l'est
-  COI Commission de l'océan Indien
-  COMESA Marché commun de l'Afrique orientale et australe
-  CCG Conseil de coopération du Golfe



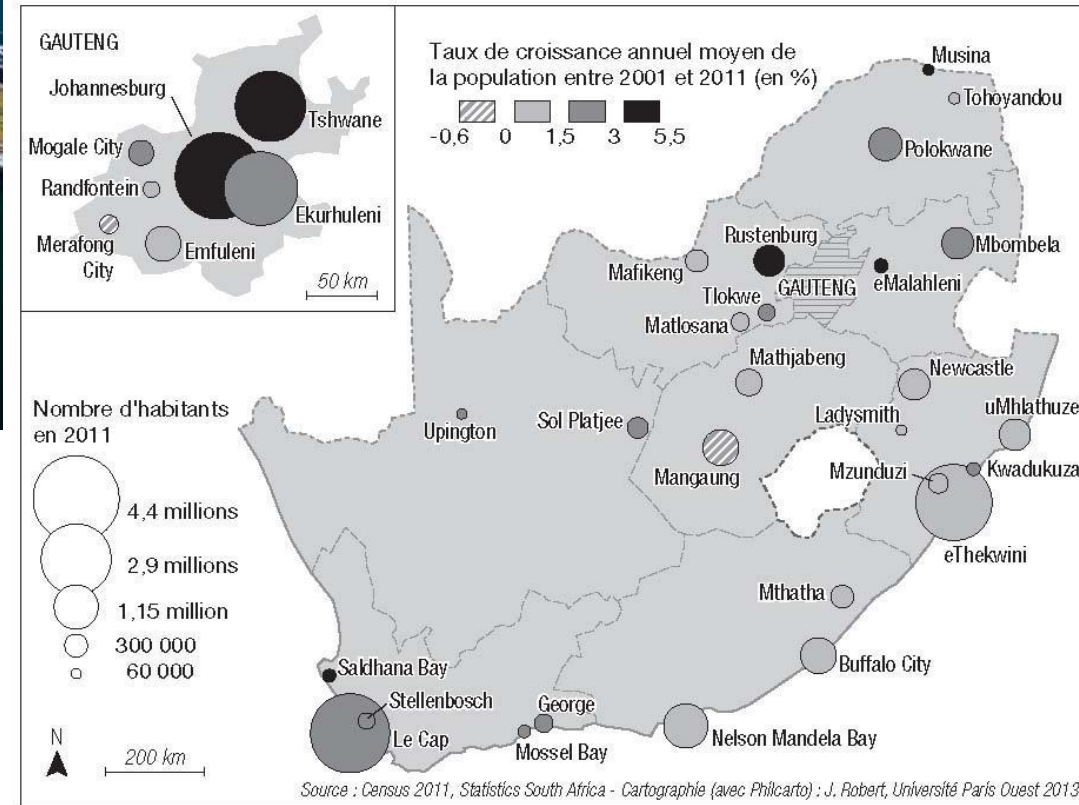
Sources : [www.maghrebarabe.org](http://www.maghrebarabe.org), [www.ecowas.int](http://www.ecowas.int), [www.cen-sad.org](http://www.cen-sad.org), [www.uemoa.int](http://www.uemoa.int), [www.ceeac-eccas.org](http://www.ceeac-eccas.org), [www.sadc.int](http://www.sadc.int), [www.eac.int](http://www.eac.int), [www.coi-ioc.org](http://www.coi-ioc.org), [www.comesa.int](http://www.comesa.int), [www.gcc-sg.org](http://www.gcc-sg.org)

Atelier de cartographie de Sciences Po, 2012



© michaiejung - Fotolia

Métropole du Cap



Source :

P. Gervais-Lambony, 2013

# UNE POLARISATION EN QUESTION



## Le groupe Vale au Mozambique

L'Afrique du Sud a refusé en octobre 2011 un visa au Dalai Lama. Pour le *Sunday Times*, il s'agit clairement d'un acte d'allégeance du gouvernement envers la Chine, principal partenaire commercial du pays.

# E) « L'AFRIQUE DES RÉGIMES SEGREGATIONNISTES DRASTIQUES »

1913 : *Land Act*

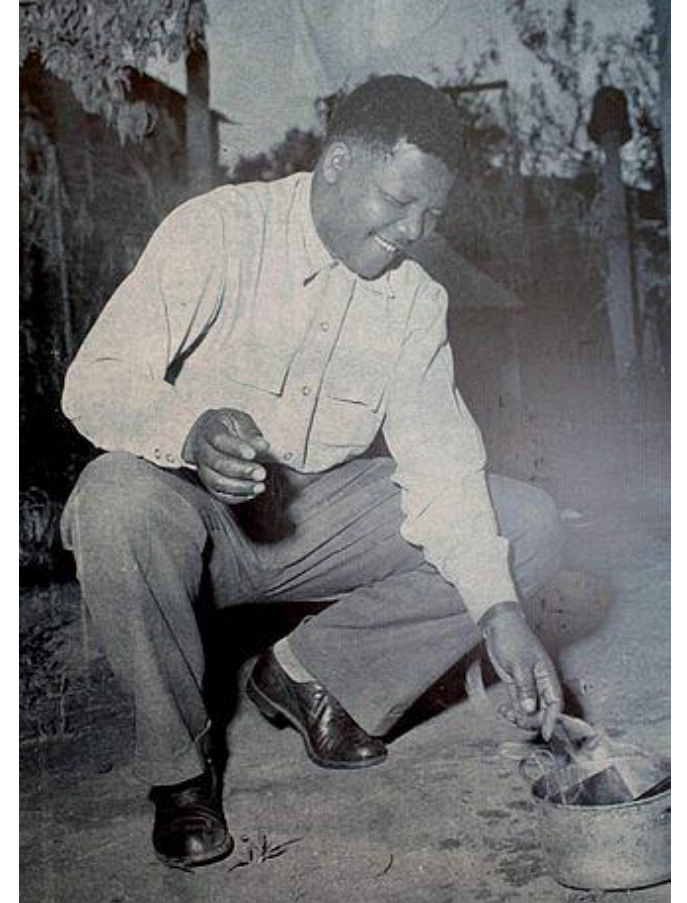
1948 : Victoire du Parti National

1950 : *Group Areas Act, Population Registration Act*

1950-60 : première phase

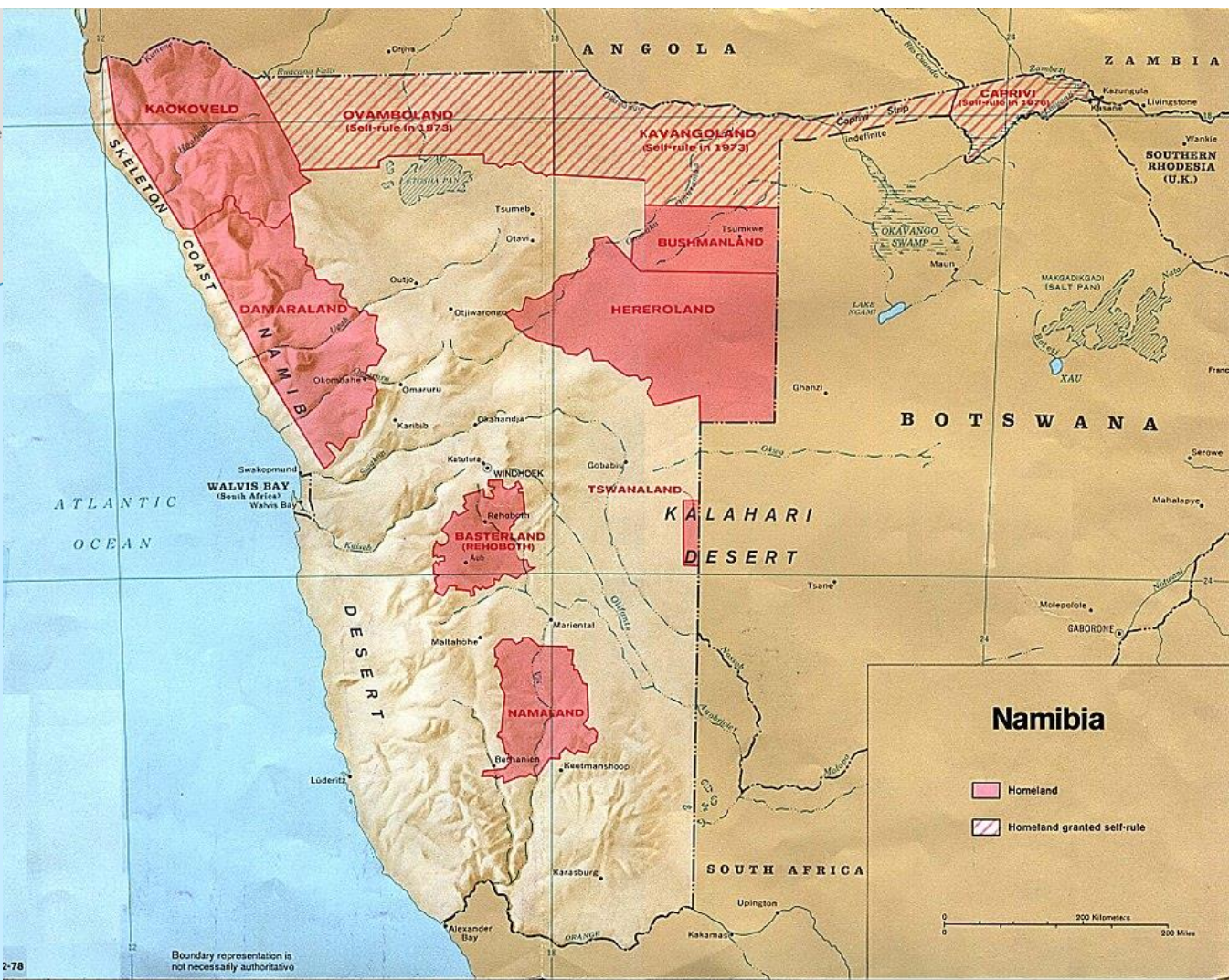
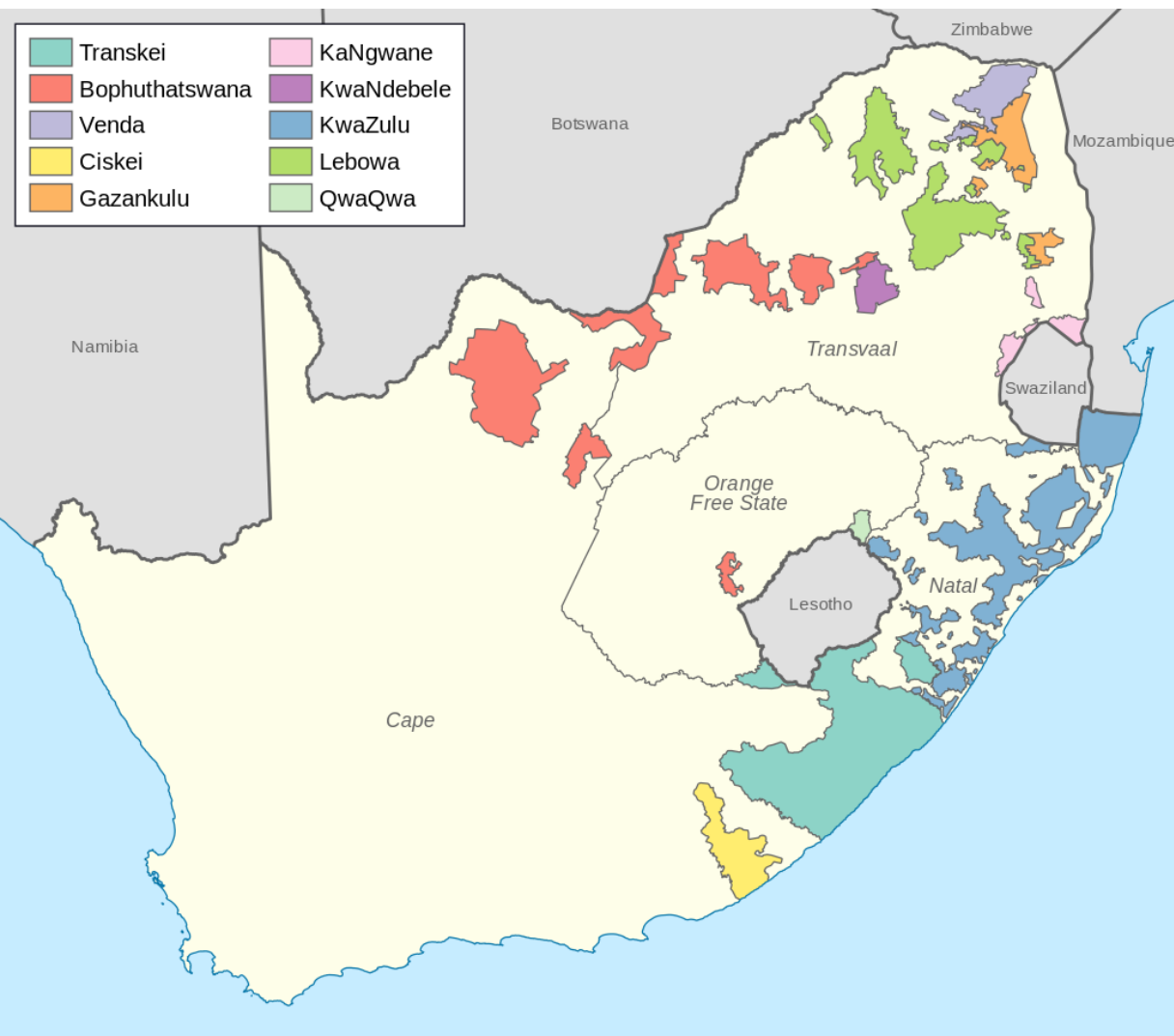
***Petty apartheid***

**Grand apartheid : bantoustans, townships** des villes ségréguées  
« Refus du droit à la ville pour les populations non-blanches »





Musée de l'Apartheid,  
Johannesburg.  
Kamouly, 2016



Source : Wikipedia

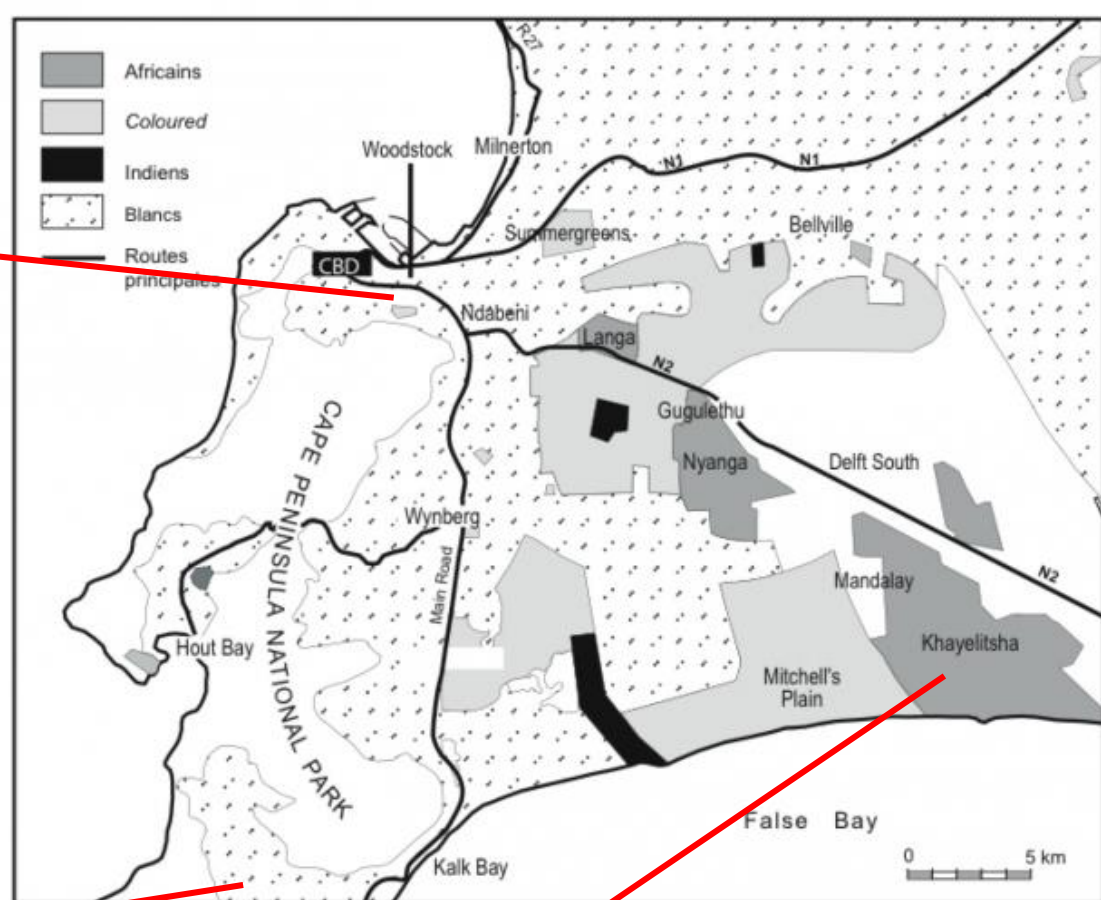
## Les bantoustans d'Afrique du Sud et de Namibie





# Exemple du Cap

District Six Museum  
Surmont, 2016



Source : Houssay-Holzschuch, 2001

Péninsule du Cap, Kalk Bay.  
Surmont, 2018



Entrée du township de  
Khayelitsha  
Houssay-Holzschuch,  
2004



**1960-70** : Mandela et ses compagnons de l'ANC à Robben Island, *Terrorism Act* (1967)

**1970-80** : durcissement du régime, volonté de rendre indépendants les bantoustans

**1980-90** : Contestation dans les *townships* contre les évictions des *squatters*. Appel de l'ANC à rendre les townships ingouvernables.

**1990-1991** : Abolition des lois d'apartheid

**1994** : Premières élections démocratiques, Nelson Mandela à la présidence

**1996-1997** : Nouvelle constitution sud-africaine  
« le grand compromis des élites »

# L'EFFRITEMENT DU « GRAND COMPROMIS DES ÉLITES »



# BIBLIOGRAPHIE INDICATIVE

**Baffi S. et Vivet J. 2017.** « L'Afrique australe : un ensemble composite, inégalement intégré à la mondialisation », *Géoconfluences*, janvier 2017

**Dubresson A., Marchal J-Y., Raison J-P. 1994.** *Les Afriques au sud du Sahara*. Géographie Universelle. Reclus-Belin, 1994

**Dubresson A. 2012.** « L'Afrique australe : un modèle centre-périphérie remis en cause » et « L'Afrique du Sud : un État émergent? » (43 et 61 min). Captation de deux conférences adaptées aux nouveaux programmes de collège, filmée par l'Académie de Paris, 2012

**Gervais-Lambony P. 2013.** *L'Afrique du Sud et les États voisins*. Armand Colin, 2013

**Gervais-Lambony P., 1999.** « L'Afrique australe au singulier et au pluriel : éléments de réflexion sur une sous-région continentale ». *L'Information géographique*, vol. 63, n°5, pp. 195-206.

**Houssay-Holzschuch M. 2010.** « Puissance émergente, nation adolescente : l'Afrique du Sud en 2010 », *EchoGéo* [En ligne], 13

**Vircoulon T. 2010.** « La gouvernance de l'Afrique du Sud. Entre populisme, néolibéralisme et social-démocratie », *Études*, vol. tome 412, no. 6, pp. 741-750.

# L'Afrique australe : un espace en profonde mutation

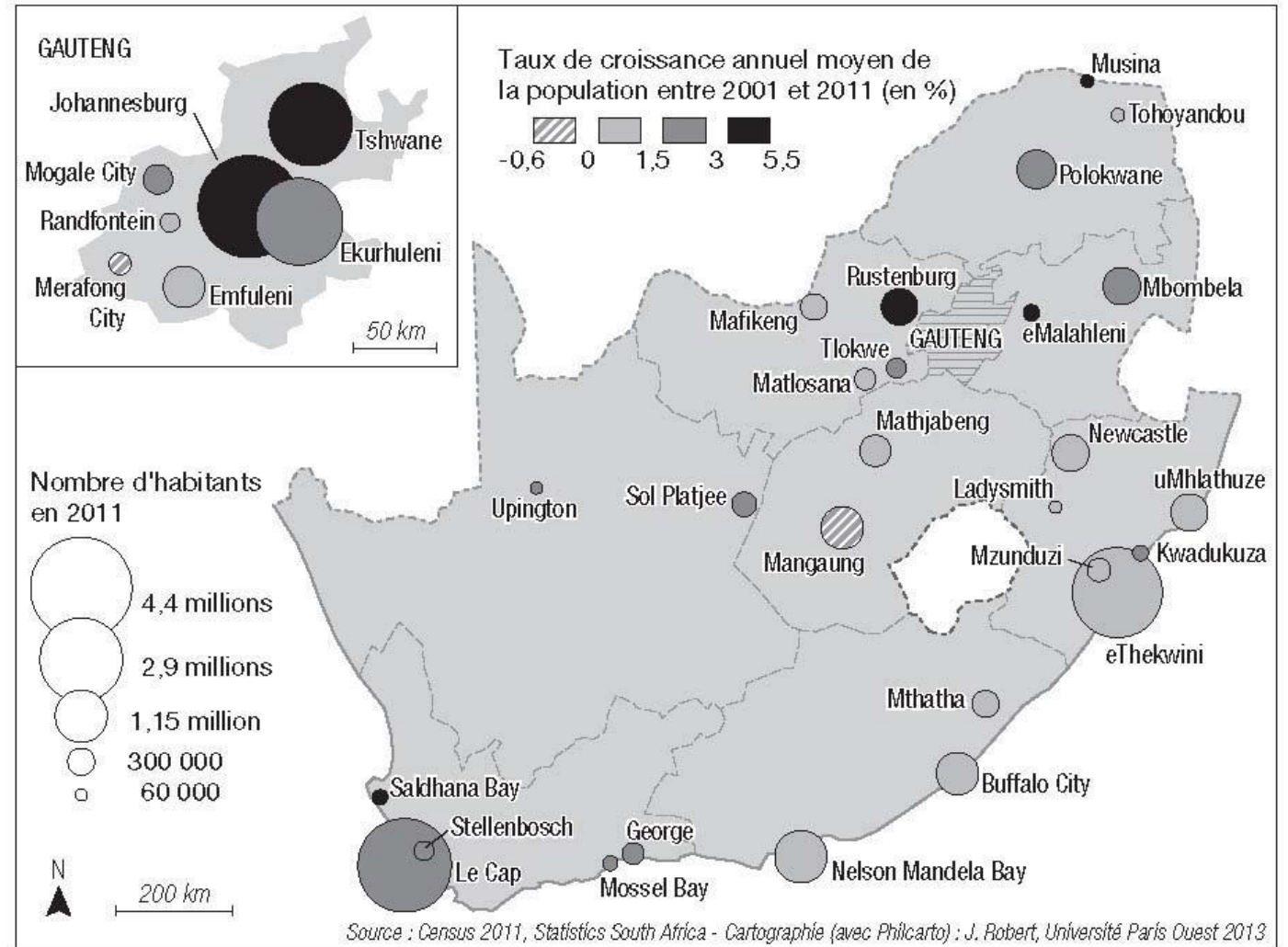
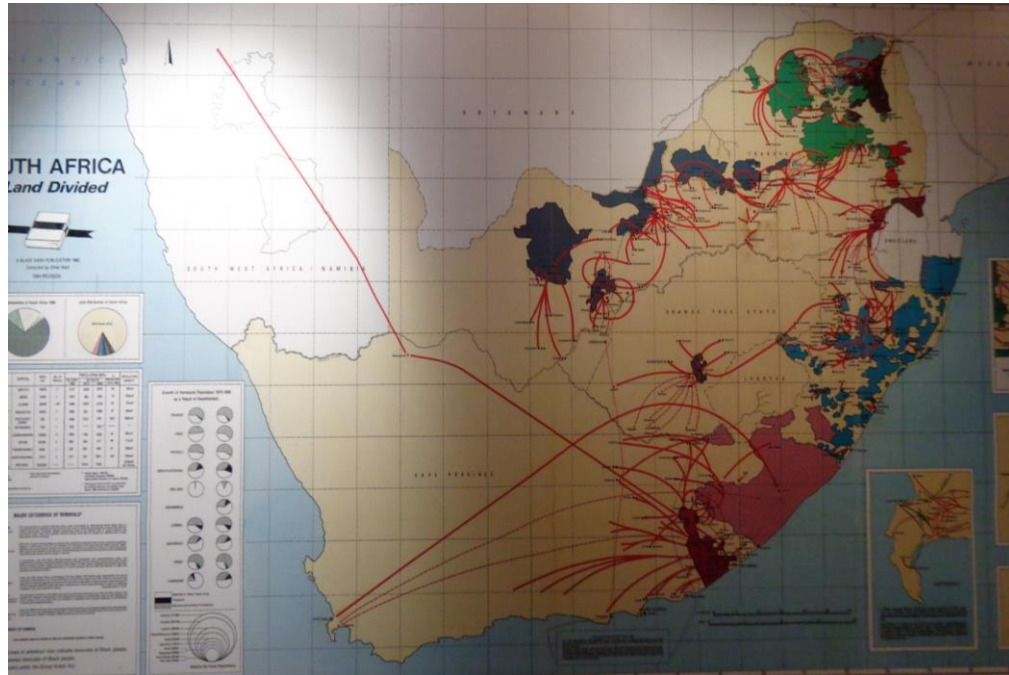
## PARTIE 2 : Villes d'Afrique du Sud

Johannesburg. Surmont, 2016.



Emmanuelle SURMONT  
Journée d'étude de l'APHG  
Strasbourg  
19 Novembre 2019

# INTRODUCTION : LES VILLES DE LA « NOUVELLE AFRIQUE DU SUD »



- Comment est géré l'héritage d'apartheid = ségrégation systématique qui a abouti à une fragmentation urbaine ?
- Quelle place donner à l'action politique dans la gestion des inégalités urbaines ?
- Les pratiques quotidiennes de sociabilité, de mobilité - tout ce qui relève de la citoyenneté - dessinent-elles une autre géographie de ces villes sud-africaines à l'héritage si contraignant ?

# PLAN

## **1. Les métropoles d'Afrique du Sud**

*Exemple de Johannesburg et Pretoria, les capitales du Gauteng*

## **2. Construction et déconstruction d'une urbanité séparée**

*Paysages de la ville du Cap : paysages contrastés*

## **3. Ségrégation, déségrégation, reségrégation? Le poids des politiques passées**

*Des villes en crise ? Violence, extension urbaine et bidonvilles, le droit à la ville (exemple des distances domicile-travail)*

*La déségrégation résidentielle et relationnelle. Nouvelles citadinités.*



# 1. MÉTROPOLIS D'AFRIQUE DU SUD



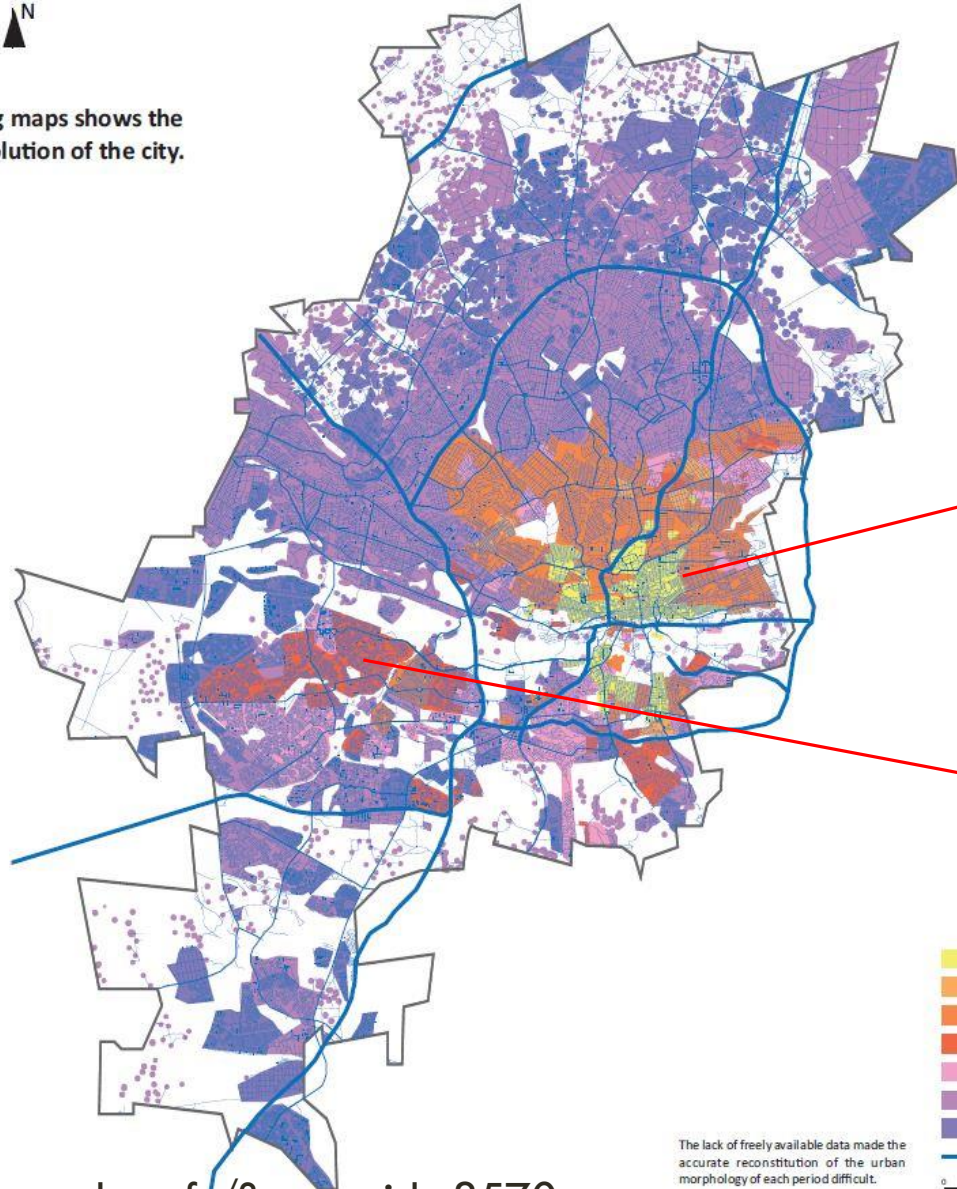
Johannesburg  
Le Cap  
Pretoria  
Durban

*Images recherche google*

# Johannesburg



The following maps shows the historical evolution of the city.



- 1886-1895
- 1896-1900
- 1901-1940
- 1941-1960
- 1960-1976
- 1977-2000
- 2001-2011
- Urban freeway

The lack of freely available data made the accurate reconstitution of the urban morphology of each period difficult.

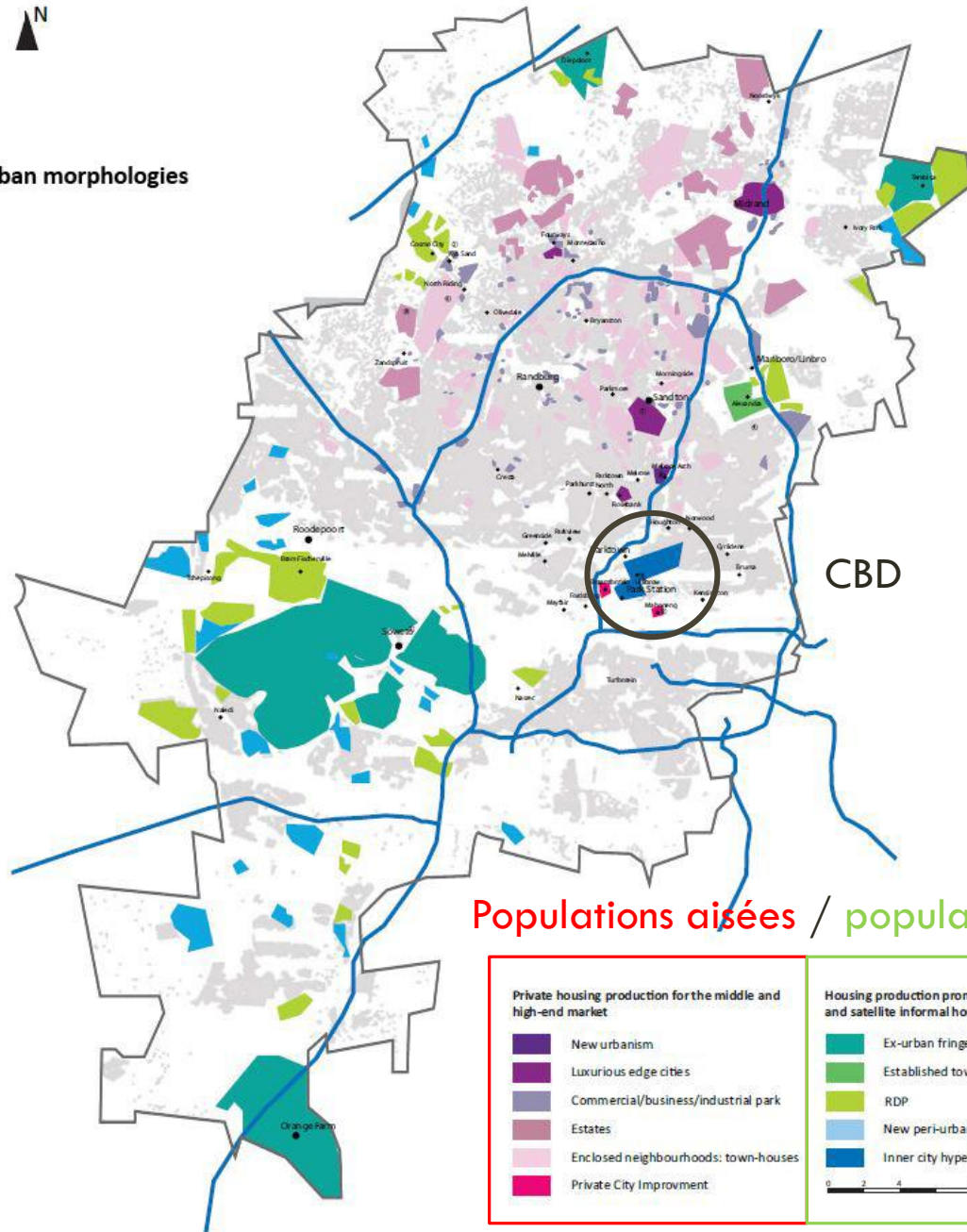
0 2 4 8 km

© Karen Lévy for the AFD



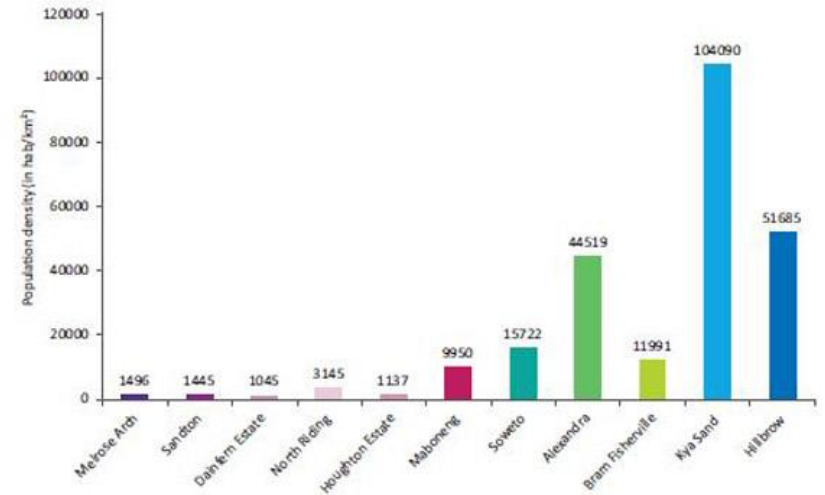


## Urban morphologies



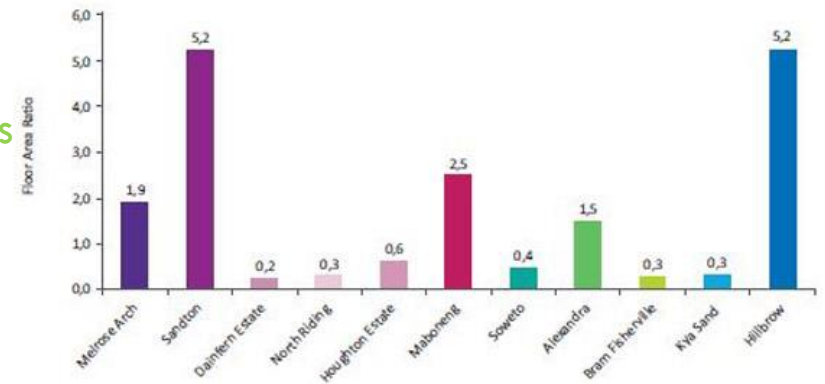
## Population Density

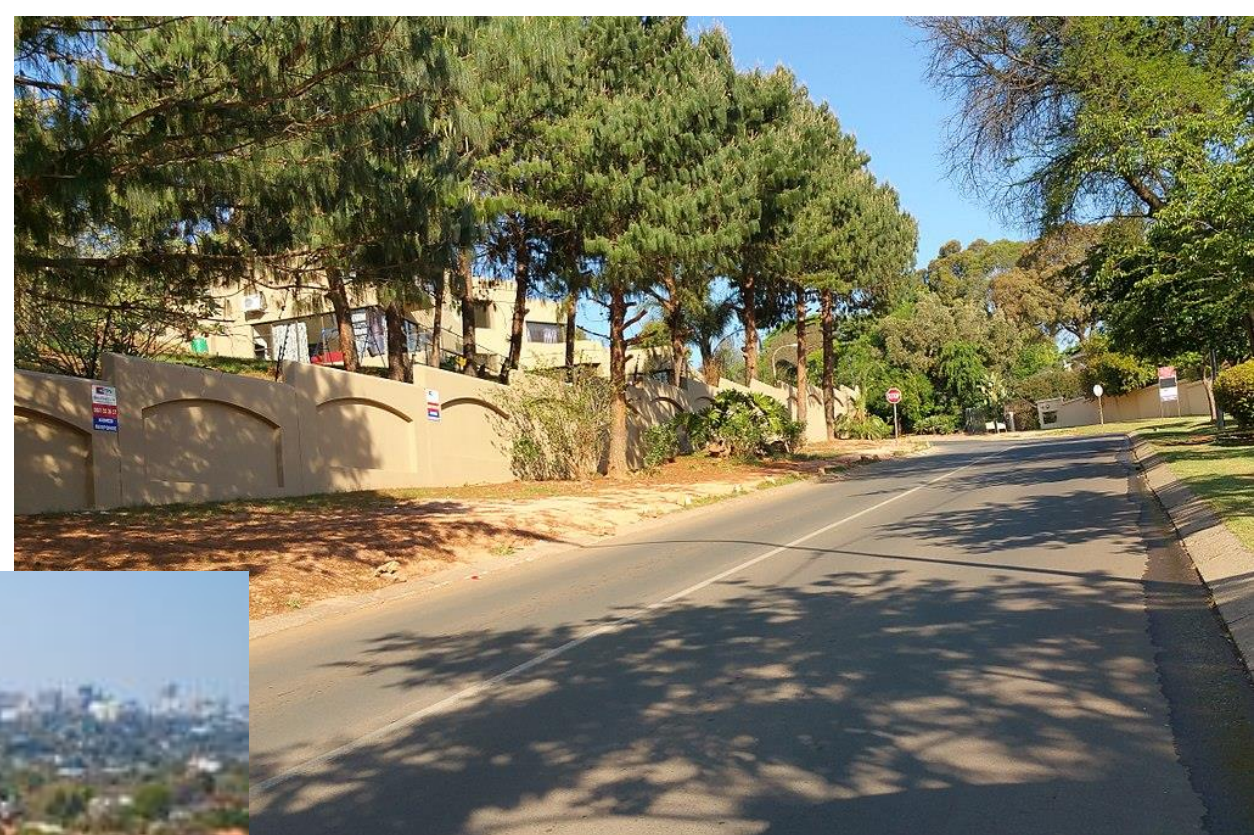
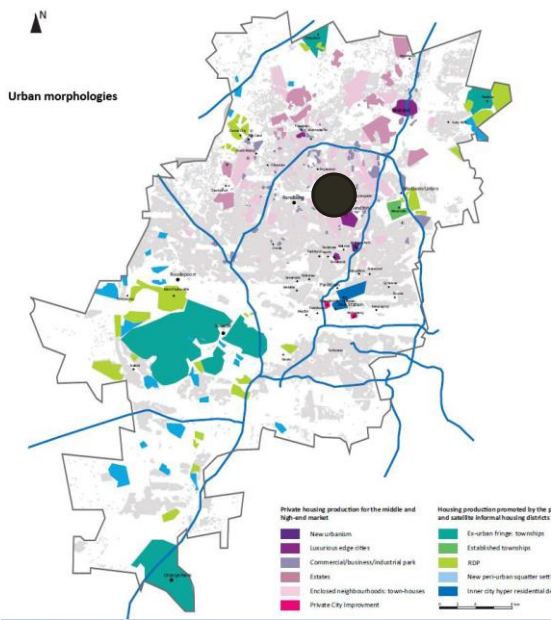
Ten suburbs representative of new forms of urbanisation



## Altimetry

Ten suburbs representative of the new forms of urbanisation





Suburbs de Northcliff,  
Johannesburg

Photo : *Wiki Commons*

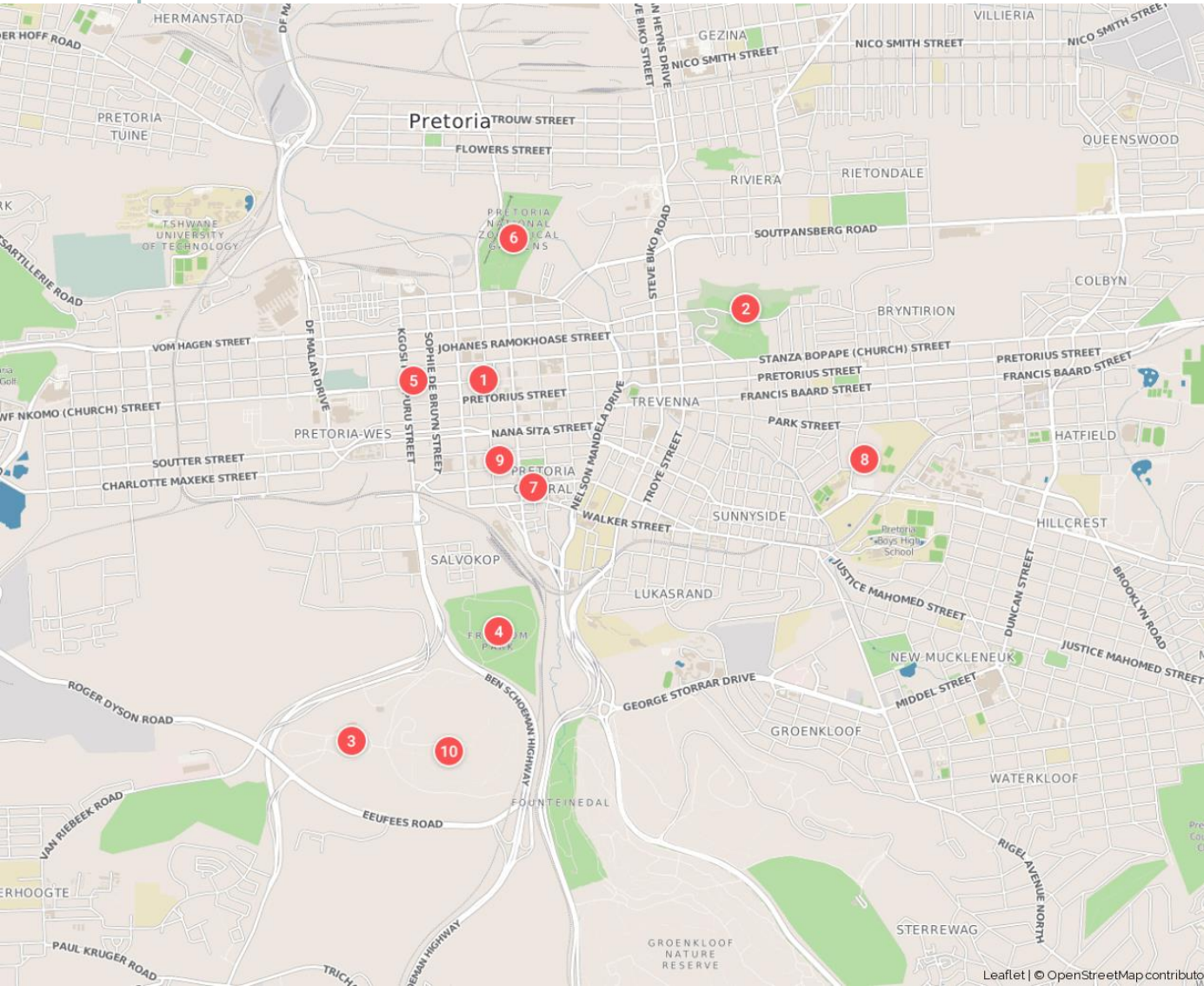


## Générique de la série *Rhythm City*



## Générique de la série *Scandal* !

# Prétoria

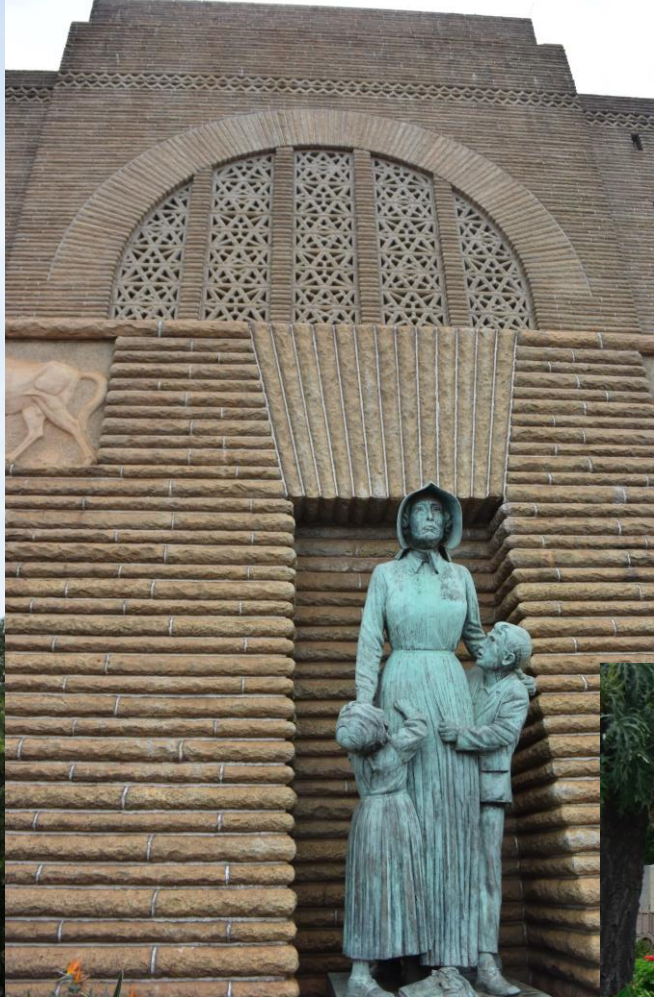


## Pretoria Afrique du Sud

- 1 Church Square
- 2 Union Buildings
- 3 Voortrekker Monument
- 4 Freedom Park
- 5 Kruger House Museum
- 6 Zoo de Pretoria
- 7 Melrose House
- 8 Loftus Versfeld Stadium
- 9 Musée du Transvaal
- 10 Fort Schanskop

Sygic Travel Planner





Surmont, 2016





Surmont, 2016



Freedom Park, Source: Tripadvisor

## 2. CONSTRUCTION ET DÉCONSTRUCTION D'UNE URBANITÉ SÉPARÉE

1923 : *Natives Urban Areas Act*

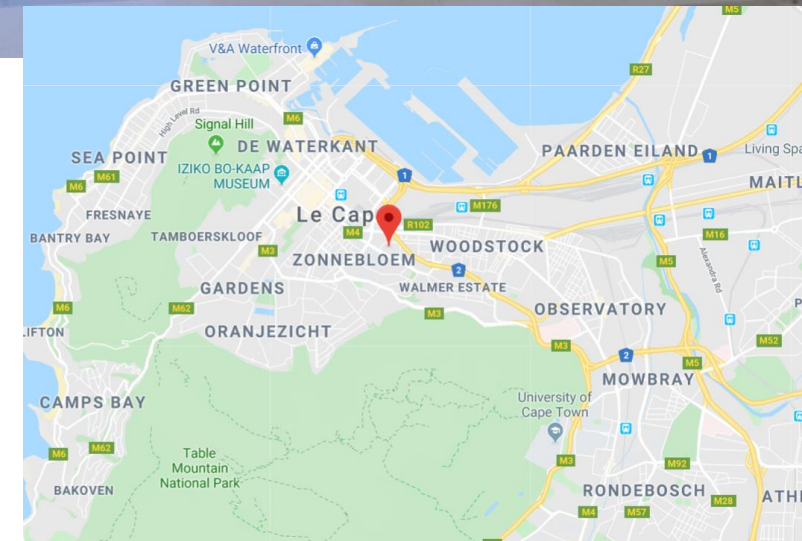
1950 : *Group Areas Act*

1951 : *Illegal Squatting Act*

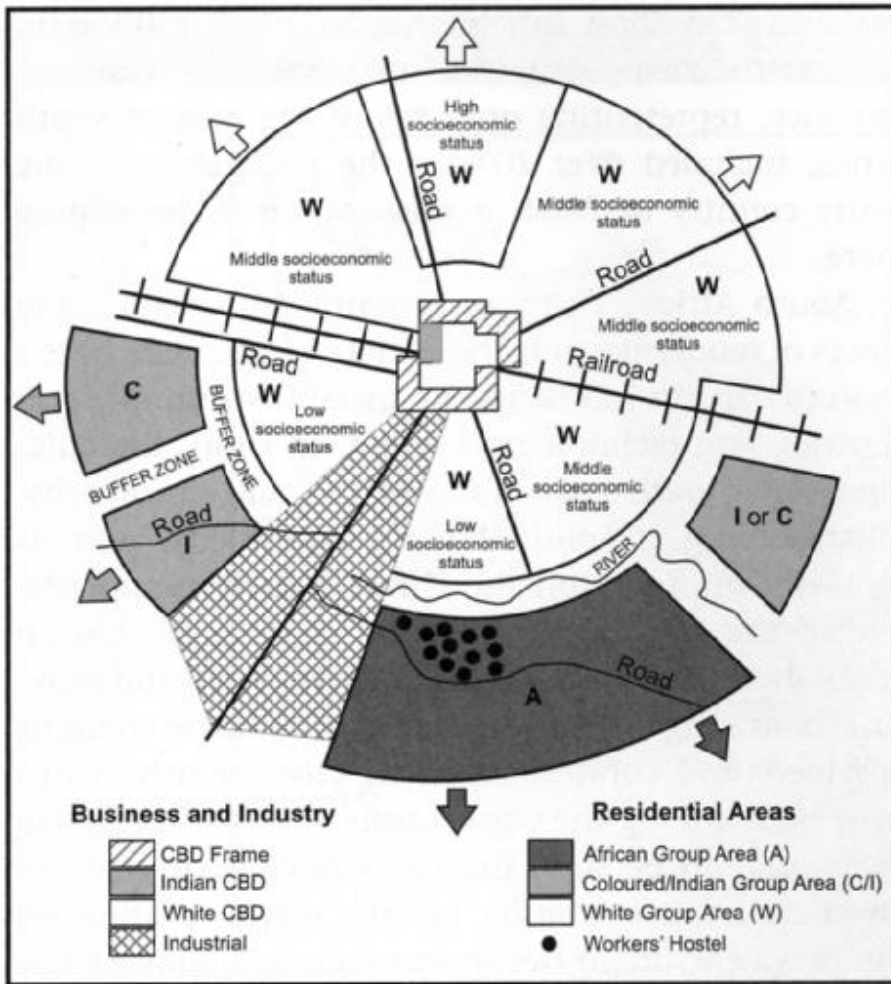
1952 : *Natives Laws Amendment Act ; Labour Bureaux ;*  
instauration des *Pass*

1960 : Urbanisation « déplacée »

# DISTRICT 6 (LE CAP)



District 6 Museum Source : wikipédia ; Surmont, 2016.



**FIGURE 24-12** The model Apartheid city, showing residential and industrial areas and central districts (CBD). Adapted from Davies (1981).

## Population Registration Act de 1950

- Whites
  - Indians
  - Africans
  - Coloureds
- } Blacks

# LA SÉGRÉGATION

La ségrégation spatiale prend trois formes entremêlées :

1- **résidentielle** : séparation des lieux de vie.

2- **raciale**

3- **sociale**, mais de façon résiduelle et indirecte : population noire plus pauvre.

# PAYSAGES DE LA VILLE DU CAP : PAYSAGES CONTRASTÉS

- formes de villes
- quartiers blancs et non-blancs
- politiques actuelles

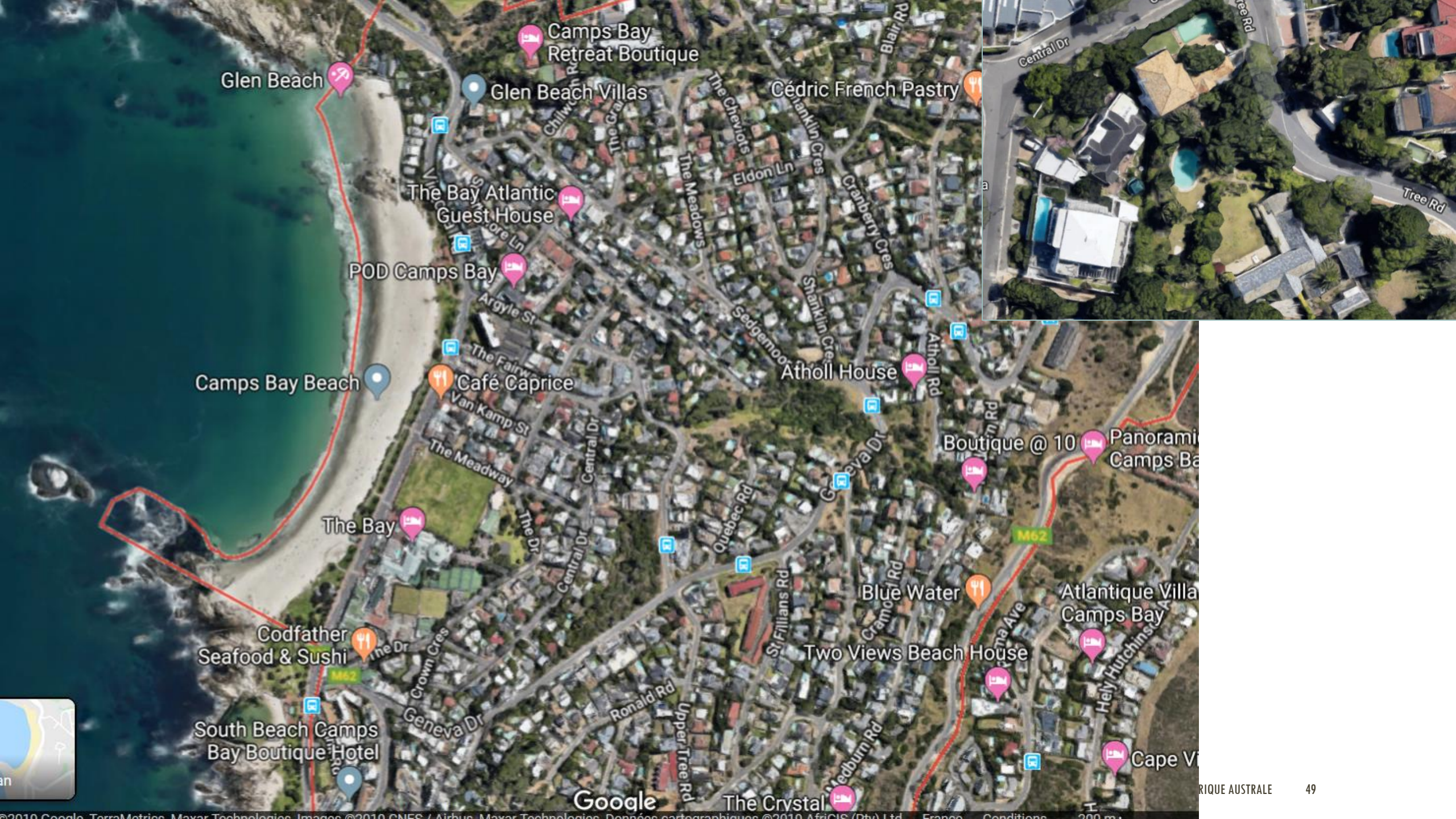
# LES QUARTIERS BLANCS : « *UNE IMPRESSION DE CONFORT ET D'ESPACE* »

Deux exemples de quartiers résidentiels blancs du Cap ; Exemple de Campsbay (banlieue) et de Gardens (quartier)

# CAMPS BAY (LE CAP)







Glen Beach

Camps Bay  
Retreat Boutique

Glen Beach Villas

Cédric French Pastry

The Bay Atlantic  
Guest House

POD Camps Bay

Camps Bay Beach

Café Caprice

Atholl House

The Bay

Boutique @ 10

Panorami  
Camps Bay

Codfather  
Seafood & Sushi

Blue Water

Atlantique Villa  
Camps Bay

South Beach Camps  
Bay Boutique Hotel

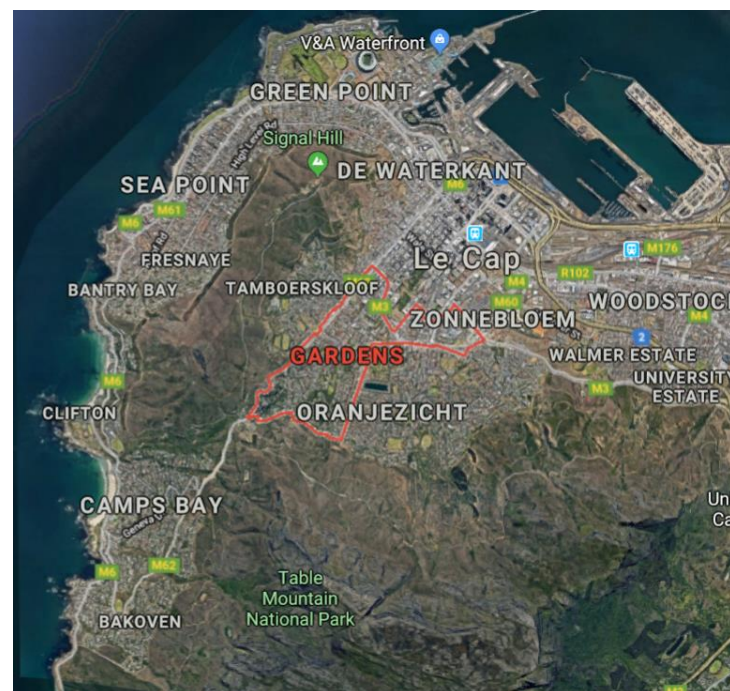
Two Views Beach House

Cape V

Google

The Crystal

# GARDENS (LE CAP)







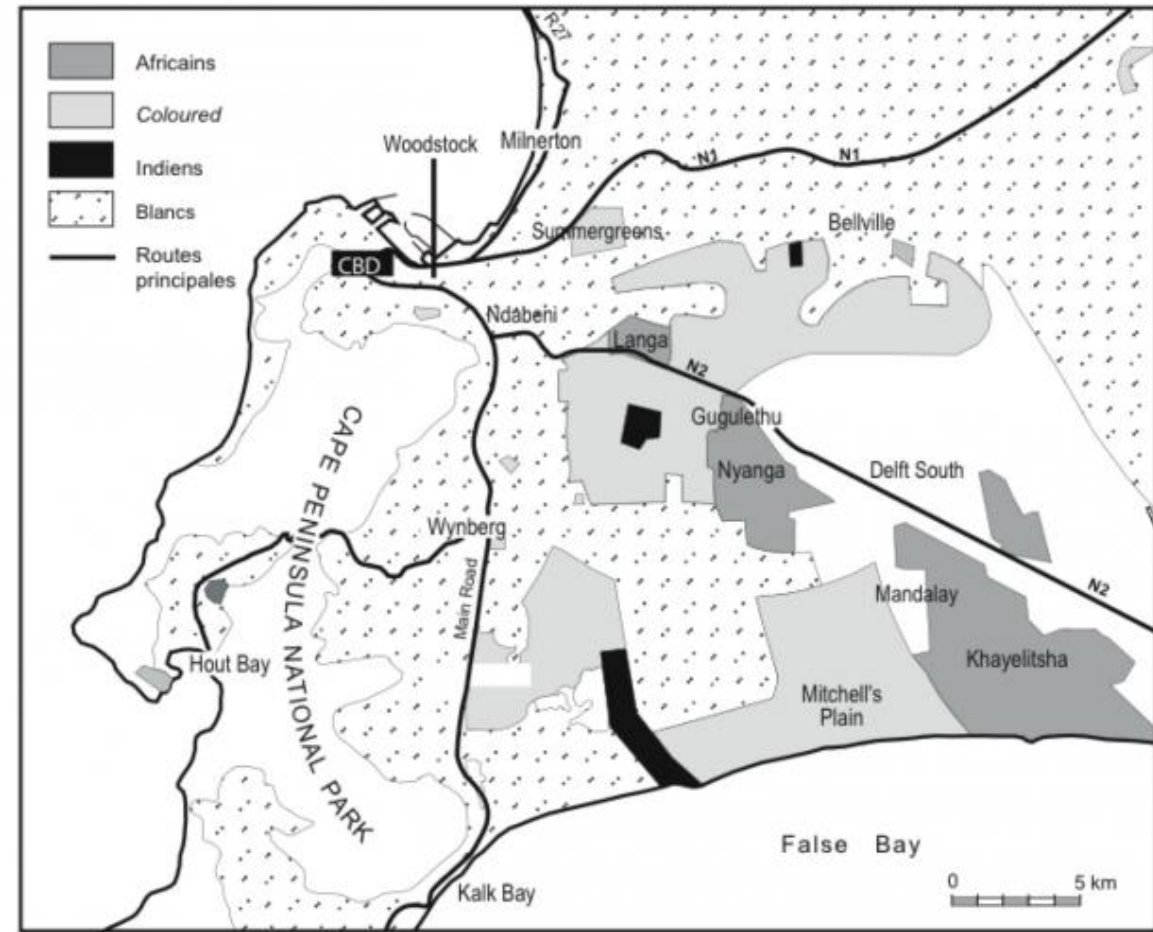
Date de l'image : août 2017 © 2019 Google France Conditions Signaler un

# LES QUARTIERS NON-BLANCS : LA MONOTONIE DU *TOWNSHIP*

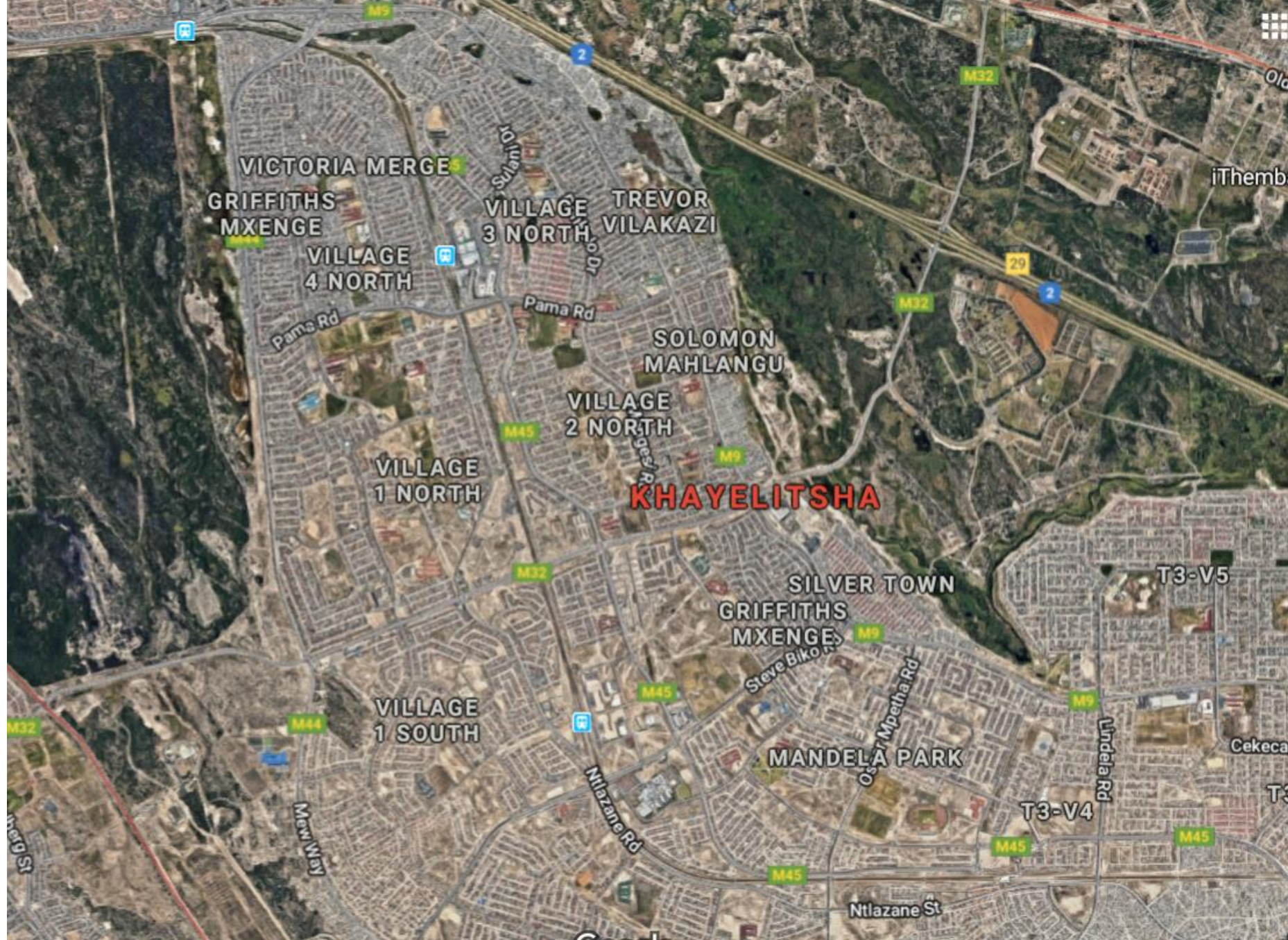
Quartier indien, Bo Kaap (Le Cap)

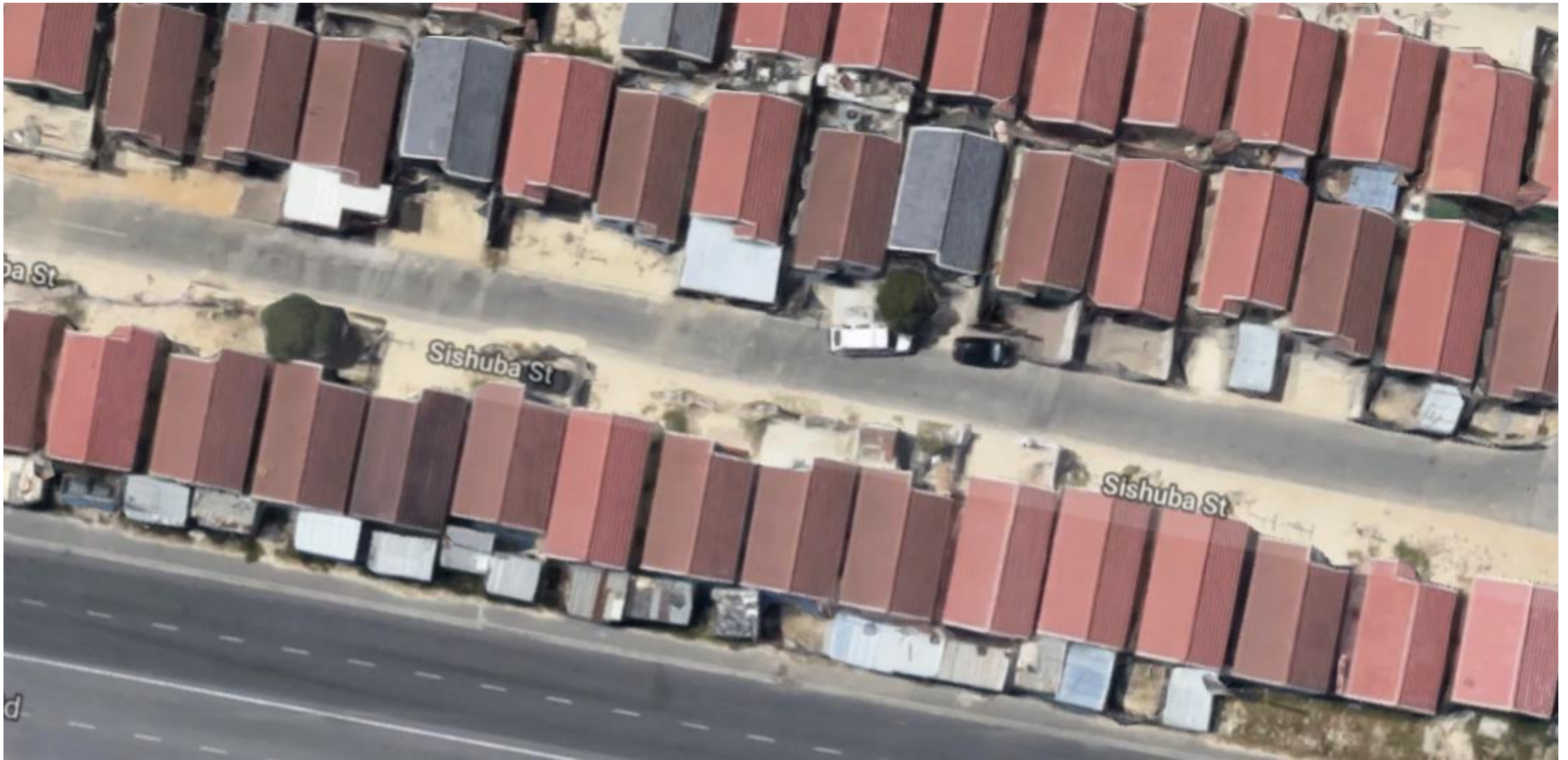


# KHAYELITSHA



Houssay-Holzschuch, 2004





*Backyard shacks*



# LES POLITIQUES POST-APARTHEID

*Reconstruction  
and Development  
Programm*

1996: premier  
logement mixtes

**Exemple de Delf  
South (Le Cap)**



Myriam Houssay-Holzschuch, 1997.



# 3. SÉGRÉGATION, DÉSÉGRÉGATION, RESÉGRÉGATION? : LE POIDS DES POLITIQUES PASSÉES

## Nouvelle flambée de violences xénophobes en Afrique du Sud

Des centaines de personnes ont incendié et dévalisé des magasins tenus par des étrangers à  
Johannesburg et Pretoria.

Le Monde avec AFP · Publié le 03 septembre 2019 à 09h25

🕒 Lecture 3 min.



Des pilliers tentent de s'introduire dans un magasin lors d'une émeute à Turffontein, en banlieue de Johannesburg, le 2 septembre 2019. MICHEL E SPATARI / AFP

## Des villes en crise?

## Violences urbaines

### Les plus lus

- 1 Destitution de T. Facebook et YouTubers suppriment les contenus identifiant le land
- 2 Un étudiant gravement blessé après s'être jeté par le feu devant Lyon



Extension  
urbaine et  
bidonvilles

Silver Town (Khayelitsha) : *informal settlement*

# Au Cap, les plus pauvres se battent pour vivre en ville

En vingt-trois ans de démocratie, Le Cap n'a construit aucun logement social en centre-ville, forçant la population ouvrière sud-africaine à vivre à l'écart.

Des associations dénoncent cette ségrégation spatiale héritée de l'apartheid.

Mélinda Fantou, le 20/02/2017 à 06:01 Modifié le 20/02/2017 à 10:11



## Le droit à la ville pour les populations non-blanches ?

# Les distances domicile-travail

Malli vit à Khayelitsha, et elle est domestique à Parklands. Elle part à 6h de Khayelitsha, prend un bus pour être à 7h30 à Bayside puis elle marche jusqu'à Parklands où elle arrive vers 8h. Elle a une *clipcard* hebdomadaire mais parfois elle prend le minibus si elle a oublié sa *clipcard*. Elle a donc le choix entre le bus et le minibus, mais ce n'est pas vraiment un choix puisque le minibus est trop cher. Les trains eux sont bondés, remplis de voleurs. Mais il n'y a pas assez de bus, il en faut plus sur la ligne de Khayelitsha, le matin tous les gens sont debout.



## Les mobilités de travail quotidiennes des *maids*



# Les nouveaux espaces du vivre-ensemble



Pretoria et Le Cap. Kamouly 2016 ; Surmont 2018

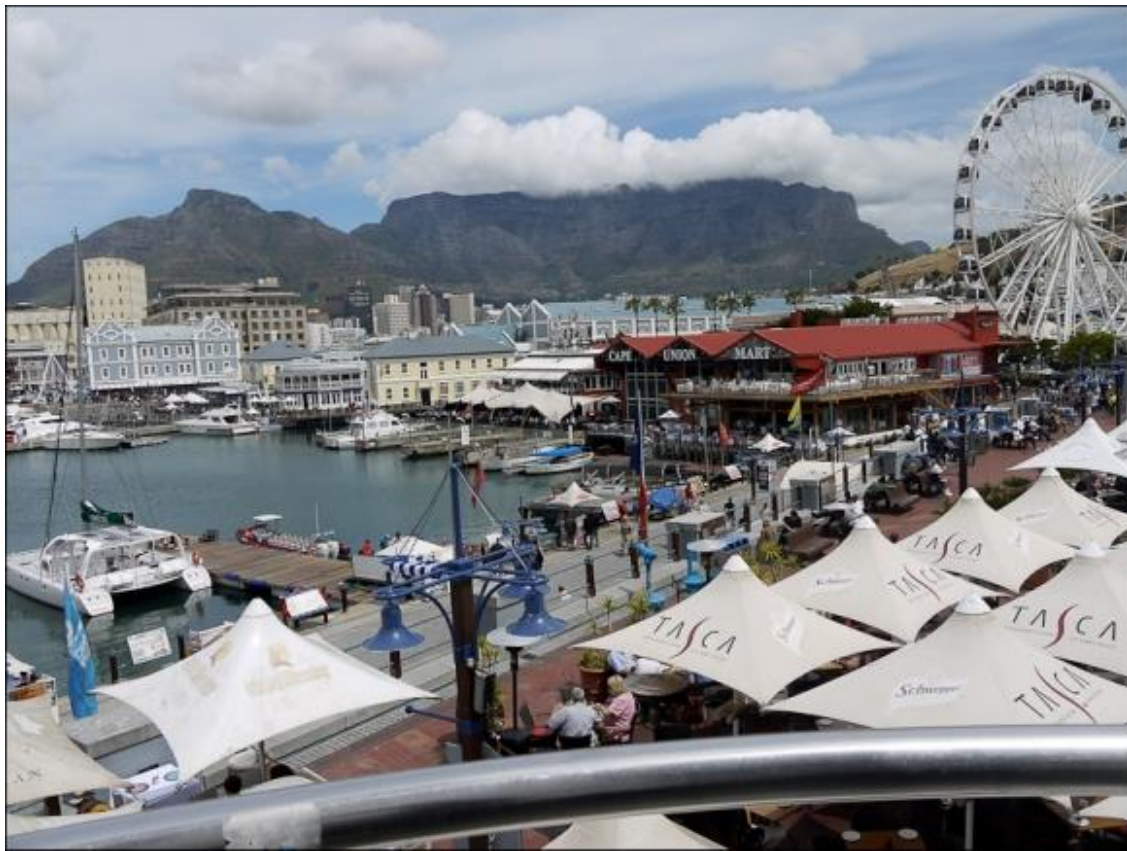


# Le V&A Waterfront



## Nobel Square, V&A Waterfront





## La déségrégation relationnelle



Original (jpeg, 506k) ↓

**Illustration 6 - Couples mixtes, bande de copines *coloured* musulmanes, touristes blancs venus d'Europe, jeunesse des townships africains et enfants aux pieds nus se côtoient sous le regard attentif d'une sécurité très visible**

Auteur : Myriam Houssay-Holzschuch, mars 2011.

## 10 *J. Seekings*

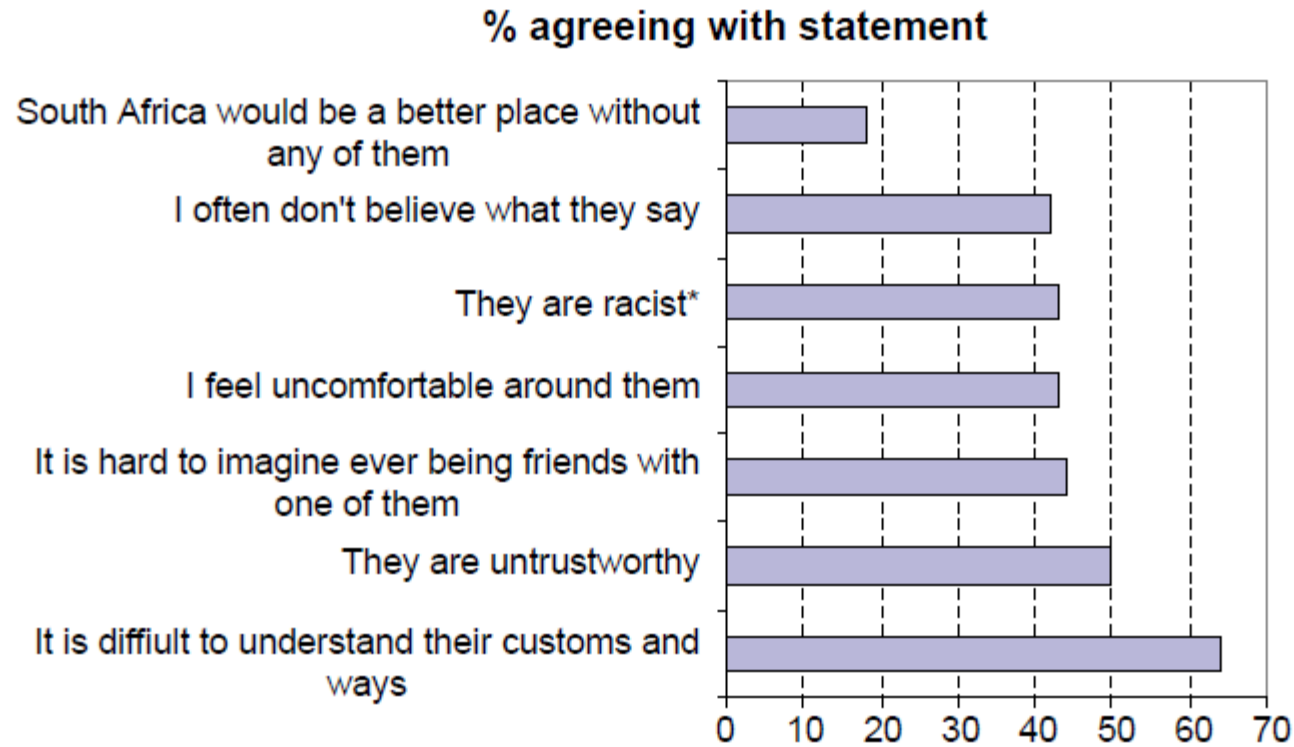


Figure 1. The limits to social deracialisation, 2000–2001.

Note: Responses to the racism question are actually *disagreements* with the statement ‘most ... are *not* racist’.

Source: 2000–2001 Truth and Reconciliation data-set; plus my own calculations.

« J'aime ce lieu, parce qu'on peut y rencontrer des gens différents et faire leur connaissance. (...) On peut voir des gens différents, par leur langue, leurs cultures, mais ils peuvent se rencontrer. Oui, cela reflète vraiment la nouvelle Afrique du Sud. »

« Ce lieu est un genre d'attraction. Il y a des gens du monde entier. »

« Toute la nation arc-en-ciel, elle est mélangée. »

« Oui, parce qu'on peut voir toutes sortes de gens et pas un qui domine ; c'est facile de venir ici. »



# LE REFUS DE LA NOUVELLE AFRIQUE DU SUD : L'EXEMPLE D'ORANIA



**AFRIQUE DU SUD**  
ORANIA ENTRE NOSTALGIE

**FOCUS**



# CONCLUSION

Afrique du Sud : un des pays les plus urbanisé du continent

Villes d'Afrique du Sud en transition

- Crises : violence, insécurité, croissance, bidonvilles / transformations profondes et rapides
- Globalisation, mondialisation, uniformisation des formes urbaines, tourisme
- Gestion encore limitée de l'héritage des politiques de ségrégation
- Symboliques concurrentes

# RÉFÉRENCES

Baffi S. (2012), « Pratiques d'une métropole émergente par les usagers des transports en commun, le cas du Cap, Afrique du Sud », *EchoGéo*, n°21.

Frogneux H. (2010), « La nouvelle Afrique du Sud à la plage ! Usages et fréquentation de trois plages de la péninsule du Cap », *EchoGéo*, n°13.

Guinard P., Morovich B. (2017), « Arts, mémoires et engagement au Drill Hall (Johannesburg) : l'invention d'un patrimoine incertain », *L'Information géographique* 2017/2 (Vol. 81), p. 121-145.

Houssay-Holzschuch M. (2012), « 'Peace is a cup of coffee' : espaces publics dans Le Cap post-apartheid », *EchoGéo*, n°21.

Radovic T. (2012), « L'émergence par la créativité au Cap », *EchoGéo*, n°21.

Suteau M. (2010), « Habiter un quartier RDP », *EchoGéo*, n°13.

Seekings J. (2008), "The continuing salience of race: Discrimination and diversity in South Africa", *Journal of Contemporary African Studies*, Volume 26

L'Afrique australe : un espace en profonde mutation

## PARTIE 3

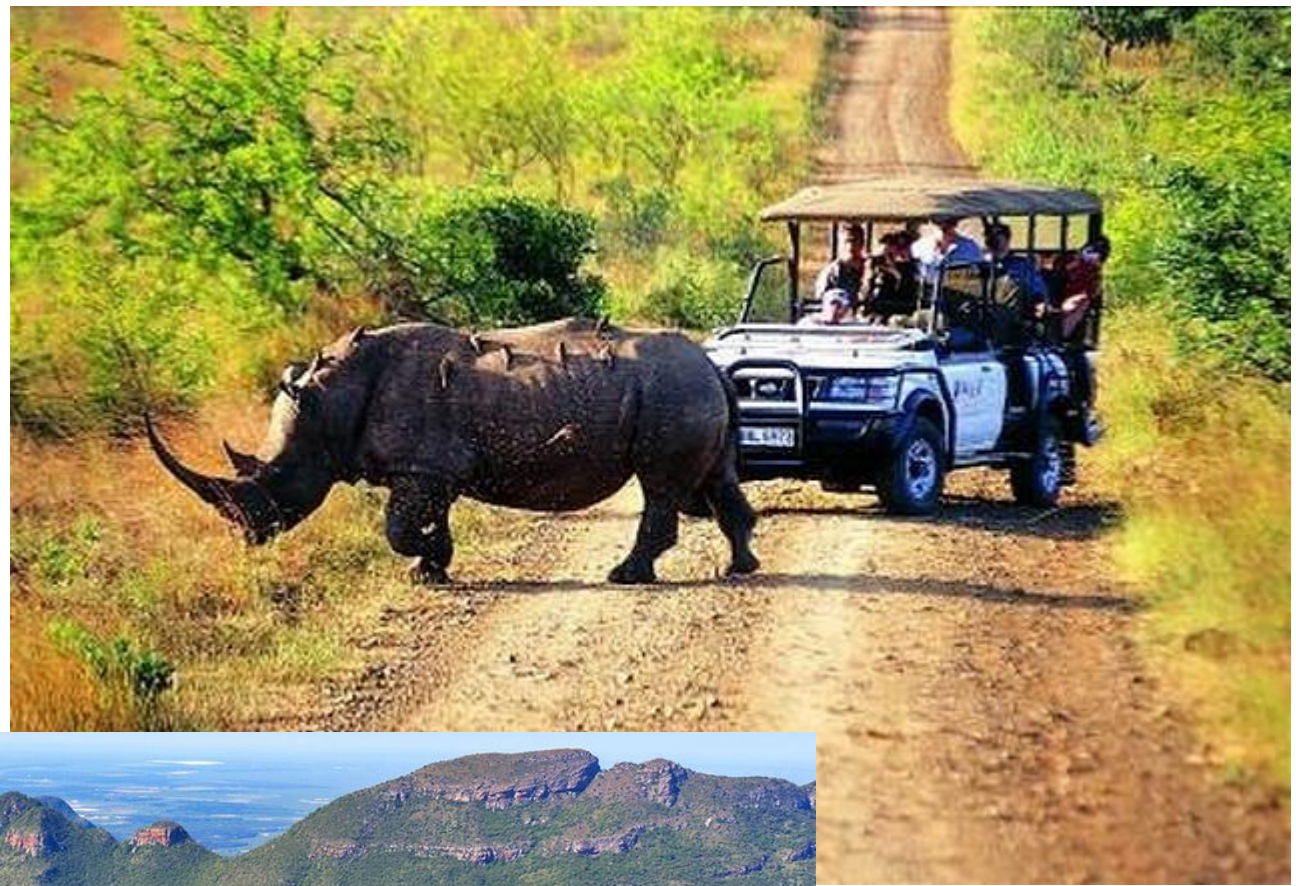
# Protéger l'environnement en Afrique du Sud



Emmanuelle SURMONT  
Journée d'étude de l'APHG  
Strasbourg  
19 Novembre 2019

Source : Cape of good Hope, péninsule du Cap. SURMONT, 2016.

# INTRODUCTION



Images : *Le routard, La quotidienne.fr* (actu du tourisme)



- Quelles formes prend la promotion des espaces de « nature » dans le cadre du développement mondialisé du tourisme/écotourisme ?
- Peut-on parler d'un « apartheid vert » ? Quelles seraient ces formes, héritées et renouvelées ?

# PLAN DE L'INTERVENTION

## **1. L'Afrique des grands parcs naturels**

*Exemple du Kruger*

## **2. Les Peace Parcs : les parcs de la coopération régionale**

*Exemple du Great Limpopo Transfrontier Park*

## **3. Les parcs au service de la politique : apartheid vert, formes et renouveau**

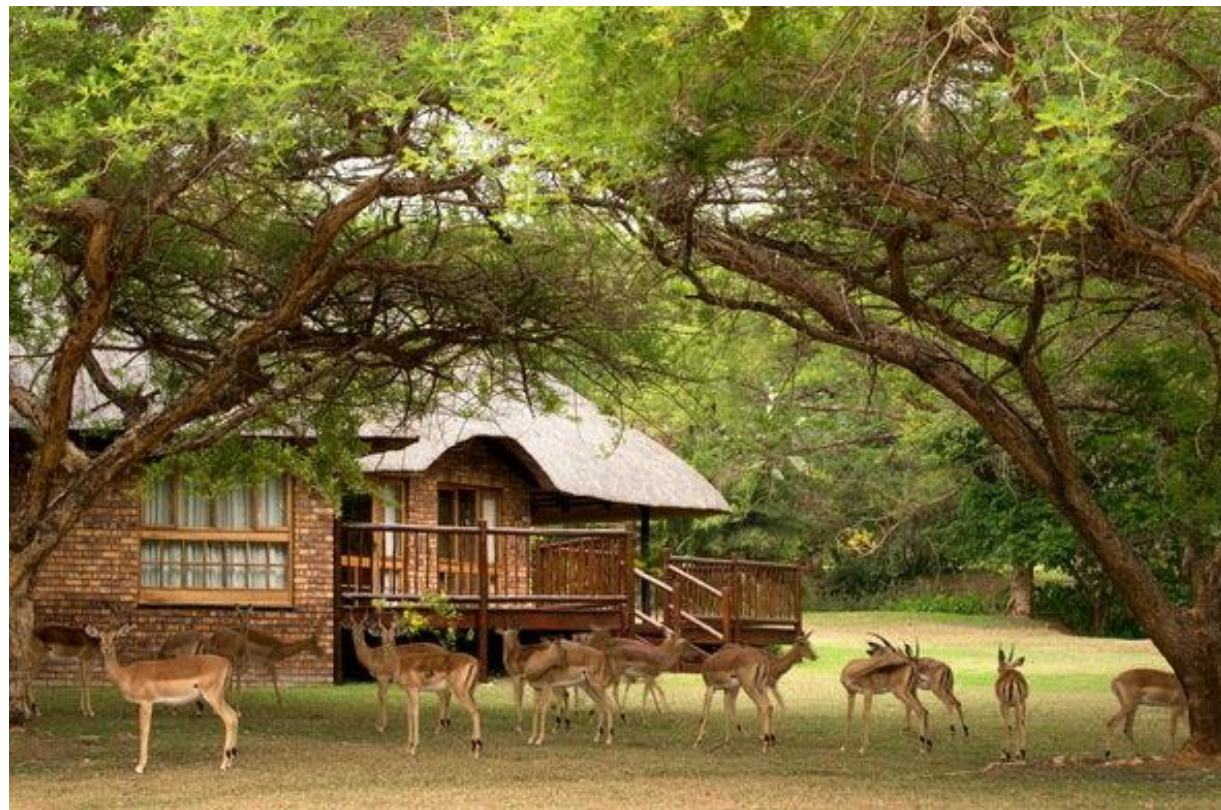
*Exemple du parc d'iSimangaliso : A qui profite l'écotourisme ?*

*Exemple de la Péninsule du Cap : La nature au profit des plus riches ?*

*Exemple de Constancia : Classement UNESCO et derrière...?*

# 1. L'AFRIQUE DES GRANDS PARCS NATURELS

Le Parc du Kruger : lodge et routes



A photograph showing the silhouettes of three people (two men and one woman) looking out over a savanna landscape at sunset. The sun is low on the horizon, creating a bright orange and yellow glow in the sky. The people are positioned in the foreground, with the man on the left holding a rifle. The background shows a flat landscape with some trees and a body of water in the distance.

Where nearly 2 million hectares of unrivaled diversity of life forms fuses with historical and archaeological sights - this is real Africa. The world-renowned Kruger National Park offers a wildlife experience that ranks with the best in Africa.



Source : Wikipédia

# Tariffs

## Daily Conservation & Entry Fees

Daily Conservation fees for 1 November 2019 to 31 October 2020	
South African Citizens and Residents (with ID)	R100 per adult, per day R50 per child, per day
SADC Nationals (with passport)	R200 per adult, per day R100 per child, per day
Standard Conservation Fee	R400 per adult, per day R200 per child, per day



# 2. LES PEACE PARKS



## ESTABLISHED TFCAs

- 1 /Ai/Ais-Richtersveld TP\* (Namibia/South Africa)
- 2 Kgalagadi TP\* (Botswana/South Africa)
- 3 Kavango Zambezi (KAZA) TFCA\* (Angola/Botswana/Namibia/Zambia/Zimbabwe)
- 4 Great Limpopo TP and TFCA\* (Mozambique/South Africa/Zimbabwe)
- 5 Lubombo TFCRA\* (Mozambique/South Africa/The Kingdom of eSwatini)
- 6 Malawi-Zambia TFCA\* (Malawi/Zambia)
- 7 Maloti-Drakensberg TFCDA\* (Lesotho/South Africa)
- 8 Iona Skeleton Coast TP (Angola/Namibia)



## EMERGING TFCAs

- 9 Greater Mapungubwe TFCA\* (Botswana/South Africa/Zimbabwe)
- 10 Chimanimani TFCA (Mozambique/Zimbabwe)
- 11 Mayombe Forest TPA (Angola/Congo/DRC)
- 12 Niassa-Selous TFCA (Mozambique/Tanzania)



## CONCEPTUAL TFCAs

- 13 Liuwa Plains-Mussuma TFCA\* (Angola/Zambia)
- 14 Lower Zambezi-Mana Pools TFCA\* (Zambia/Zimbabwe)
- 15 ZIMOZA TFCA (Mozambique/Zambia/Zimbabwe)
- 16 Kagera TFCA (Rwanda/Tanzania/Uganda)
- 17 Mnazi Bay-Quirimbas TFCMA (Mozambique/Tanzania)
- 18 Western Indian Ocean TMP (Comoros/France/Madagascar/Mauritius/Mozambique/Seychelles/Tanzania)

TFCA : Transfrontier Conservation Area  
 TFCDA : Transfrontier Conservation and Development Area  
 TFCRA : Transfrontier Conservation and Resource Area  
 TFCMA : Transfrontier Conservation Marine Area  
 TMP : Transfrontier Marine Park  
 TP : Transfrontier Park  
 TPA : Transfrontier Protected Area  
 \* Peace Parks Foundation involved





24 Apr 2019

## Community saves giant snake

A Mozambican family living in...



05 Apr 2019

## Choosing Life

A unique sport for development programme is giving youth from...



19 Mar 2019

## A stolen forest repurposed

Zinave National Park recently...







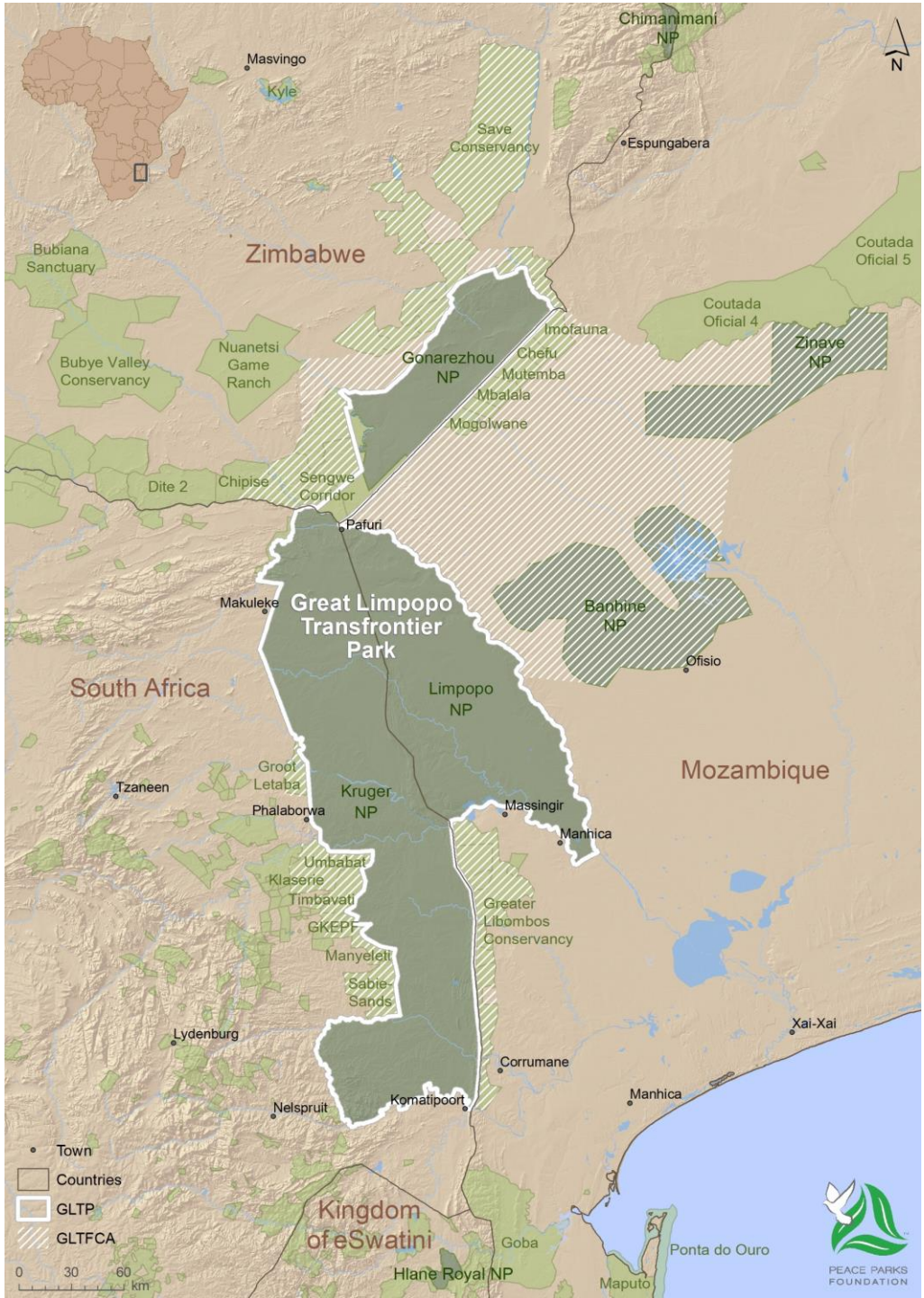
28 Aug 2018

## A bright future for the ǀKhomani San

Living amongst the red sand...



-  National Parks
-  Transfrontier Park
-  Transfrontier Conservation Area
-  Protected Areas



“Our team is driven towards one single purpose – to restore a tomorrow for life on Earth.”

“Our dream is to reconnect Africa’s wild spaces to create a future for man in harmony with nature.”

<https://www.peaceparks.org/tfcas/great-limpopo/>



### 3. LES PARCS AU SERVICE DE LA POLITIQUE : « L'APARTHEID VERT »

« notion dérivée de celle d'apartheid dans son sens classique. **Il implique la sanctuarisation de grands espaces "naturels" à des fins de protection de l'environnement en mettant préalablement à l'écart les populations autochtones qui s'y étaient établies.**

Certains motifs de préservation d'un patrimoine naturel, potentiellement riche mais en voie de dégradation, se sont rapidement associés avec d'autres motivations comme **l'appropriation de vastes espaces récréatifs pour les populations urbaines blanches au cœur des zones historiquement tribales.**

Cela a donc créé des **conflits environnementaux territorialisés intenses** entre des parcs bien aménagés, disposant de tous les services pour les touristes, investissant beaucoup d'argent pour le contrôle sanitaire des espèces sauvages, et un voisinage rural, dépourvu de tous les services de base, coupé de l'accès aux ressources naturelles nécessaires. » (S. Guyot, 2006)

# A. L'EXEMPLE DU PARC D'ISIMANGALISO

1970 : prospection minière dans les dunes des *Eastern Shores*

1990 : mobilisation blanche contre l'exploitation du titane

1999 : *iSimangaliso Wetland Parks* devient *World Heritage Site*

2019 : Extension de la zone de protection en mer

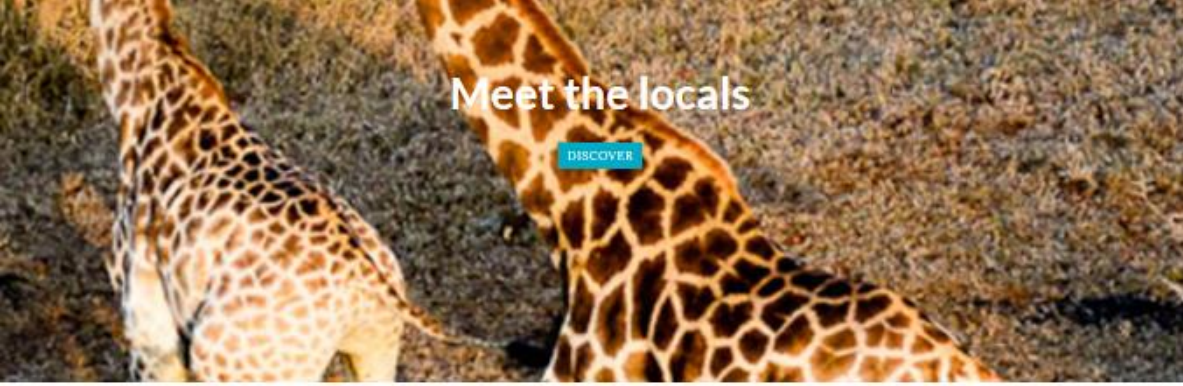
Depuis les années 2000 : Projets de développement de l'écotourisme autour des « 10 bijoux » du parc

Octroi de **permis** pour les prestataires d'activités écotouristiques dans le parc.



Plage de St Lucia :  
dunes à titane.

SURMONT, 2018



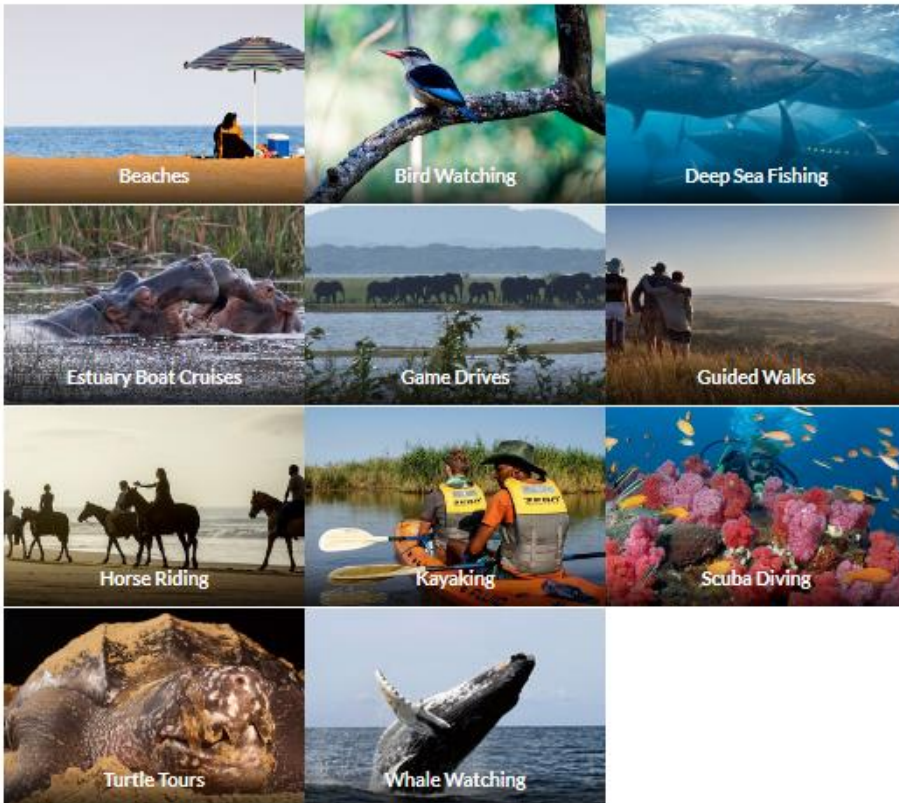
Meet the locals

DISCOVER

### Activities

Unforgettable experiences for the whole family

Discover Activities | Choose Location



# PROMOTION DE L'ÉCOTOURISME



Source : site de l'iSimangaliso Wetland Park



Vidéo promotionnelle du trail organisé en 2017

<https://isimangaliso.com/event/trail-challenge/>



The very first black woman to be awarded a tourism concession in iSimangaliso, Abigail Mncwango (above) began operating her business ‘Whale Safaris’ in St Lucia at the beginning of the whale watching season in June 2018. Having worked in the industry for more than a decade, she had a good understanding of the environment, but admits that being on the other side as an operator has been quite a learning curve and shown her some of the stress points and challenges as well as the highlights. Abi is very upbeat about her empowerment through this opportunity, not only for herself but also for four people her business has been able to employ, who in turn have gained new skills and certifications. “As women, we have to be strong and open doors that were previously closed to us,” she says.

# À QUI PROFITE L'ÉCOTOURISME?

*« Bon, on n'est pas obligés d'avoir des associés noirs, mais sinon, ben, vous n'avez pas de permis ».*

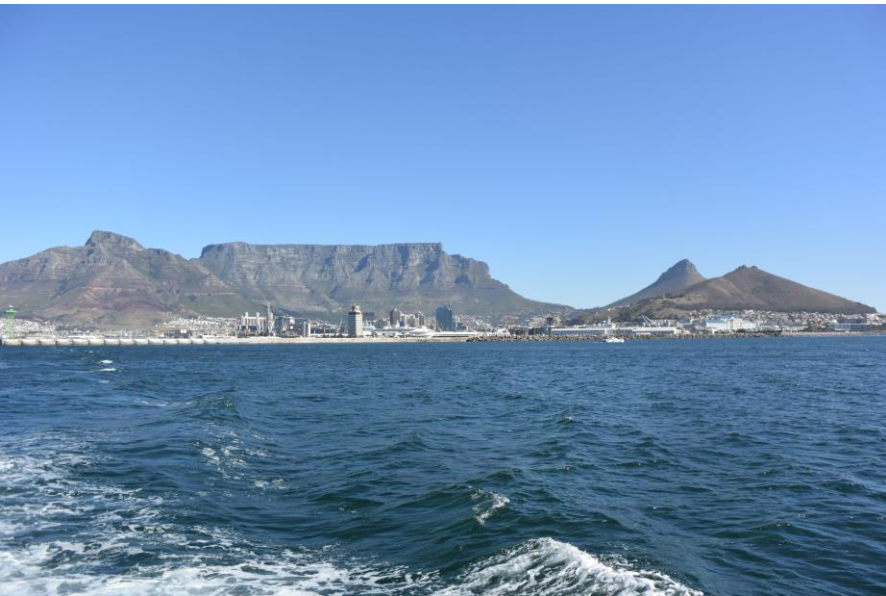
*« Pour une personne d'ici, obtenir une concession, c'est presque impossible, vraiment. La plupart des personnes ici, elles n'ont même pas de compte en banque (...) vous savez ici l'apartheid est encore très vivace, malheureusement. »*

*C'est une chose très dangereuse. On l'appelle le "fronting". C'est-à-dire que tu prends un associé noir, juste pour avoir un associé noir, juste pour obtenir le contrat. Mais il ne prend pas part au business. Ce n'est pas juste de faire cela. Mais des gens font ça. Mes associés sont actifs dans le business. Je pense que si tu as un business comme celui à, ça doit bénéficier à tout le monde. »*

Entretiens de terrain avec les opérateurs touristiques d'iSimangaliso, décembre 2018



# B. L'EXEMPLE DE LA PÉNINSULE DU CAP : LA NATURE AU PROFIT DES PLUS RICHES ?

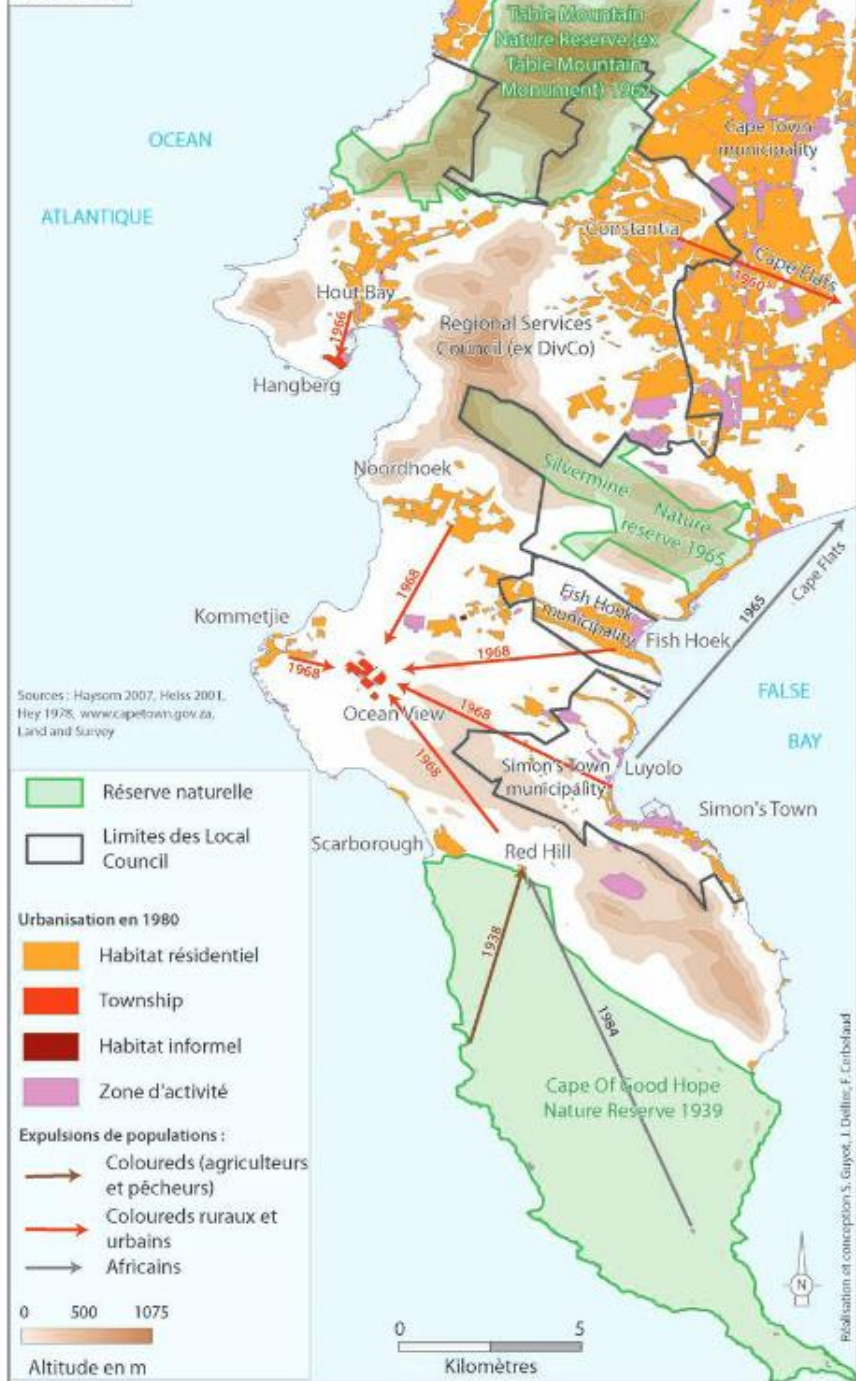


## Les « géosymboles » de la Péninsule du Cap

- Montagne de la Table vue depuis Robben Island
- Cap de Bon Espérance
- Fynbos aux alentours de Silvermine

Clichés : Kamouly, 2016. Surmont, 2016.

1930 - 1990



# La construction d'un espace réservé aux Blancs



## Kommetji, un littoral, deux townships et des pêcheurs de subsistance

- Un parc national
  - TMNP MPA
  - TMNP
- Deux townships
  - Bâti
  - Ocean View, township Coloured
  - Masiphumelele, township African



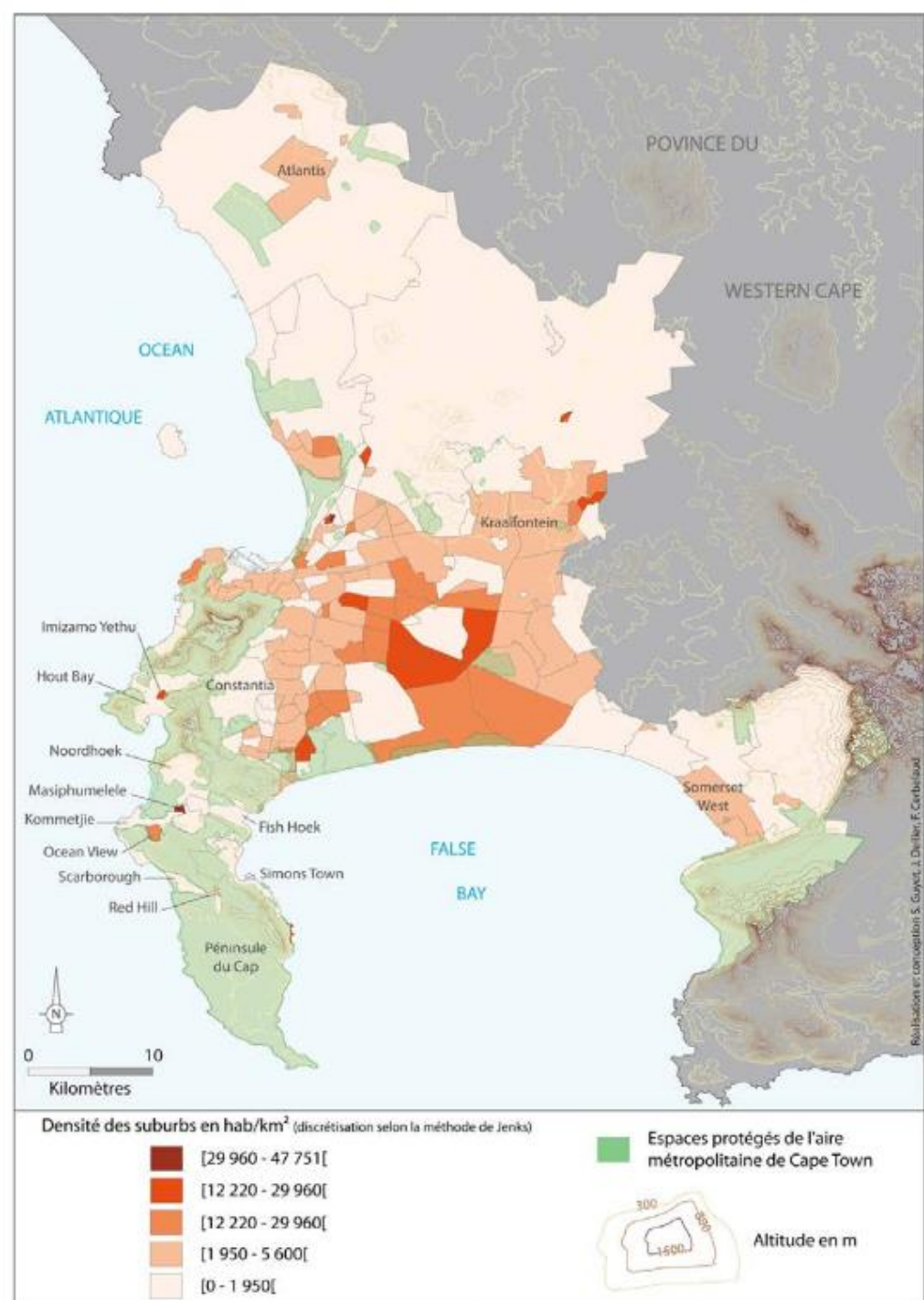
Conception et réalisation : E. Surmont, 2016. Données : Protected Planet, NGI- Land and Survey, 2016.

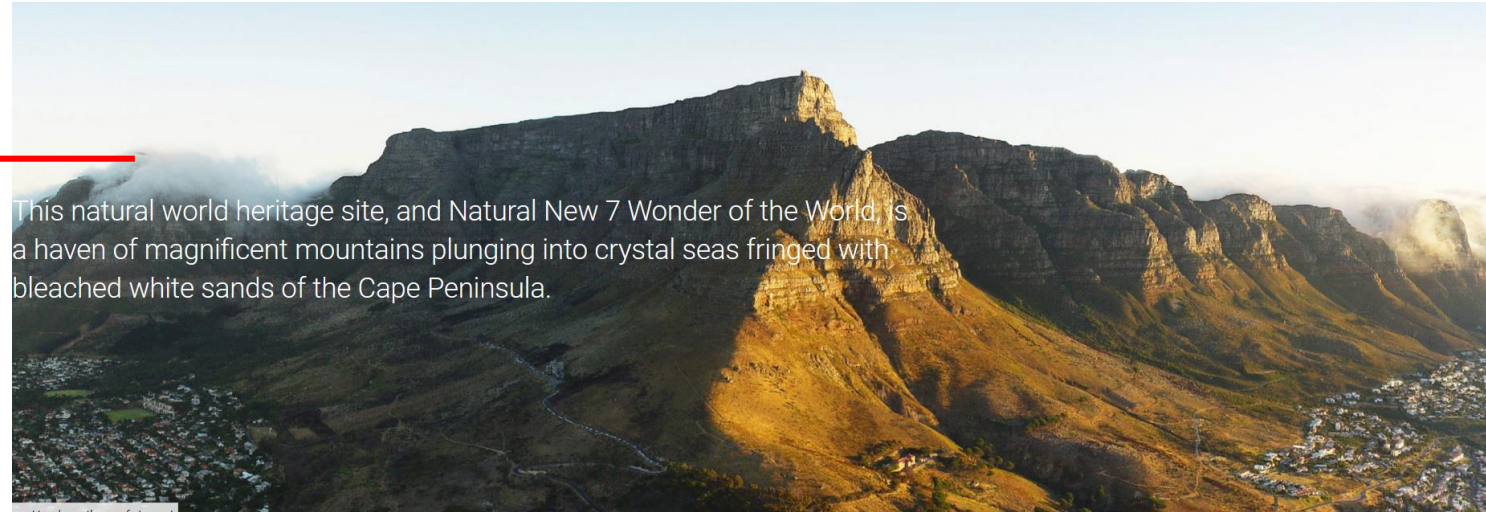
## Modification de la sociologie de la Péninsule post-apartheid

Urbanisation en lien avec la métropole du Cap

Arrivée de population africaine et coloured

Maintien des espaces protégés ;  
2004 : Proclamation du *Table Mountain National Park*





This natural world heritage site, and Natural New 7 Wonder of the World is a haven of magnificent mountains plunging into crystal seas fringed with bleached white sands of the Cape Peninsula.

# Le développement du tourisme dans le Parc de la Montagne de la Table



Sources : Boulder Beach.  
 Kamouly, 2016  
[https://www.sanparks.org/parks/table\\_mountain/](https://www.sanparks.org/parks/table_mountain/)

Figure 6. Ruyteplaats Mountain Estate, exemple d'hybridation entre métropolité et naturalité, un quartier résidentiel aisé (en haut à gauche et en bas à droite) dans un écrin de verdure en position défensive (en haut à droite) face à l'urbanisation informelle du quartier de Masiphumelele (en bas à gauche).



Source : clichés des auteurs, 2013

## Instrumentalisation de la protection de la nature au profit des plus riches (les blancs) via des associations de résidents

Figure 7. Panneau d'entrée du *Conservation Village* de Misty Cliffs.



Source : clichés des auteurs, 2013

# C. EXEMPLE DE CONSTANCIA



# CONCLUSION

Afrique du Sud connue pour ses grands parcs...

Logique mondialisée :

- Protection de l'environnement
- Tourisme et écotourisme
- Coopération internationale et développement local
- Labels internationaux

Mais :

- Maintien de logiques ségrégatives
- Usages politique de la nature par les acteurs : Etats, résidents, etc.



# BIBLIOGRAPHIE INDICATIVE

**Giraut F., Guyot S., Houssay-Holzschuch M. 2004.** « Les aires protégées dans les recompositions territoriales africaines », *L'information géographique*, volume 68, n°4, pp. 340-368

**Guyot, S., Dellier, J. & Cerbelaud, F. 2014.** L'environnement au profit des plus riches ? Construction et hybridation d'un front écologique métropolitain dans la Péninsule du Cap (Afrique du Sud). [VertigO] *La revue électronique en sciences de l'environnement*, 14 (1)

**Guyot S. 2006.** « Les parcs naturels d'Afrique australe : d'autres territoires de conflits », *Géoconfluences*

**Guyot S. 2006.** *Rivages zoulous: L'environnement au service du politique en Afrique du Sud*. Ed. IRD-Karthala

**Surmont E. 2019,** « Marine Big Five du Cap et Ten Jewels du KwaZulu Natal : à qui profite la nature bleue sud-africaine ? », *L'Information géographique*, vol. vol. 83, no. 1, pp. 9-39





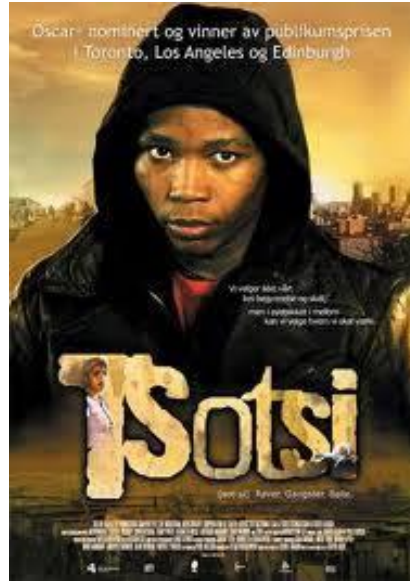
# Cinéma et Afrique du Sud contemporaine

District 9, 2009



Emmanuelle SURMONT  
Journée d'étude de l'APHG  
Strasbourg  
19 Novembre 2019

# INTRODUCTION



*Mon nom est Tsotsi, 2005 de Gavin Hood*

*Invictus, 2009 de Clint Eastwood*

*District 9, 2009 de Neill Blomkamp*

*Le procès contre Mandela et les autres, 2018 de Gilles Porte, Nicolas Champeaux*

# *INVICTUS*, 2009 DE CLINT EASTWOOD

**Le rugby en Afrique du Sud :  
jeux de pouvoir et force  
symbolique**

**Extrait 1 :** Planter le décor. Les premières minutes du film [9 min]

**Extrait 2 :** « Un choix politique et humain ». Discours de Mandela devant le parti de l'ANC [5 min]

**Extrait 3 :** *Springboks* et jeunes des *townships* [3 min]



**Extrait 1 :**  
Planter le décor.  
Les premières  
minutes du film  
[9 min]



**Extrait 2** : « Un choix politique et humain ». Discours de Mandela devant le parti de l'ANC [5 min]



## Extrait 3 : *Springboks* et jeunes des *townships* [3 min]





*Le rugby, après l'éphémère **communion de toutes les communautés autour de la victoire des Springboks** rapidement dissoute par les difficultés du pays et l'exaspération de la population noire devant la lenteur des changements attendus, fut en fait plus que jamais appréhendé par les Blancs comme une « ceinture de sécurité » culturelle face aux bouleversements politiques.*

*Comme l'écrivait Patti Waldmeir (1997) : « **Les Afrikaners avaient troqué l'apartheid pour le rugby et tout indiquait qu'ils y avaient trouvé leurs comptes.** » (Migozzi, 2010)*

# *DISTRICT 9, 2009* DE NEILL BLOMKAMP

**Humanité et *alienité* : le racisme en miroir**

**Extrait : L'Afrique du Sud post-apartheid au temps des extraterrestres (et vice-versa) [7 min]**







# *MON NOM EST TSOTSI*, 2005 DE GAVIN HOOD

## **Violences et distances**

**Extrait 1** : Introduction :  
violence quotidienne et  
transgression

[11 min]





# *LE PROCÈS CONTRE MANDELA ET LES AUTRES,* 2018 DE GILLES PORTE & NICOLAS CHAMPEAUX

**Documenter l'apartheid**

**Extrait : Bande-annonce  
du documentaire [3 min]**





# BIBLIOGRAPHIE

**Julien Migozzi**, « Le rugby en Afrique du Sud face au défi de transformation : jeu de pouvoir, outil de développement et force symbolique », *Les Cahiers d'Outre-Mer*, 250 | 2010, 253-274.